

Audiência Pública

1º Quadrimestre de 2019

Secretaria Municipal de Saúde

CNPJ 46.523.015/0001-35

Rua Prof. João da Matta e Luz, 262 – Centro

Telefone: (11) 4199-3100

saude@barueri.sp.gov.br | www.barueri.sp.gov.br

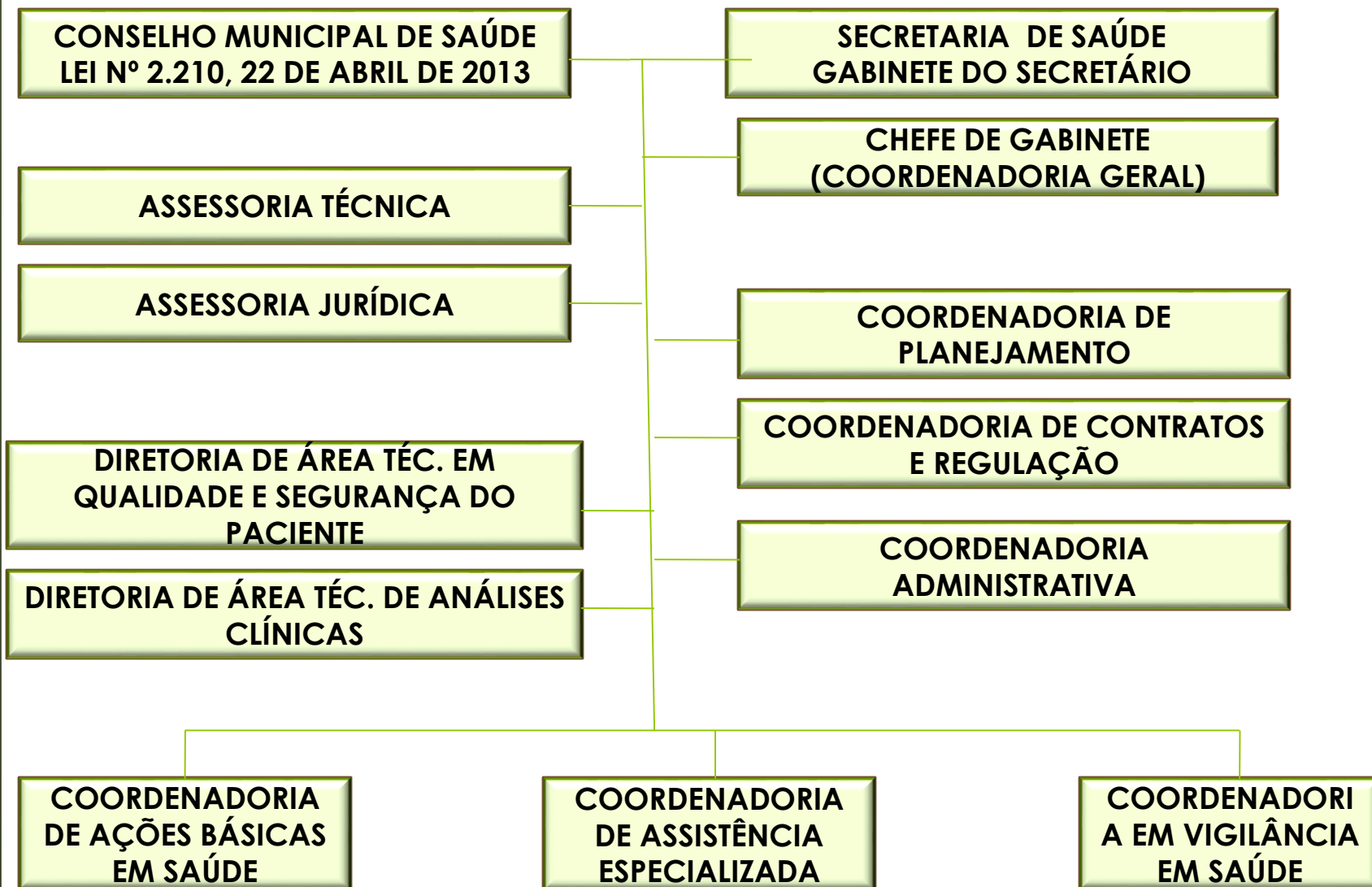
Secretário de Saúde

Dr. DIONISIO ALVAREZ MATEOS FILHO

Data da posse: 07 de fevereiro de 2019

Portaria: 67

Período de Plano de Saúde: 2018 à 2021



RECURSOS EM SAÚDE

Lei nº 2644, de 07 de Novembro de 2018
(Estima a receita e fixa a despesa do município para o exercício financeiro de 2019)

Despesa estimada em Saúde: R\$ 745.979.800

Fonte: Secretaria de Finanças

Lei Complementar nº 141 (13/01/2012) -15% (quinze por cento) da arrecadação dos impostos

Fonte: Secretaria de Finanças - SIOPS

DEMONSTRATIVO DAS DESPESAS POR FUNÇÃO E SUBFUNÇÃO 1º QUADRIMESTRE DE 2019

Função = 10 - Saúde

OBSERVAÇÕES:

1 –

301 – ATENÇÃO BÁSICA está alocado as Unidades Básicas e Especialidades

302 – Assistência Hospitalar e Ambulatorial está alocado os Prontos Socorros, Maternidades, Hospital e as Obras da Saúde.

303 – Suporte Profilático e Terapêutico está alocado o Apoio a Diagnose e Terapêutica (Laboratório)

2 –

INCLUÍNDO NAS DESPESAS EMPENHADAS:

2.1 – Empenhos Estimativos

2.2 – Empenhos Globais

DESPESAS POR SUBFUNÇÃO - BARUERI - 1º QUADRIMESTRE 2019

SUBFUNÇÃO	EMPENHADA	LIQUIDADADA	PAGA
Administração Geral	35.262.089,17	16.185.544,21	15.570.128,34
Atenção Básica de Saúde	103.982.897,62	54.358.485,05	51.501.349,86
Assistência Hospitalar e Ambulatorial	375.939.688,46	164.637.861,94	157.139.882,62
Suporte Profilático e Terapêutico	7.823.234,64	3.949.694,91	3.020.718,12
Vigilância Sanitária	2.380.783,37	1.549.572,35	1.491.968,86
Vigilância Epidemiológica	2.312.220,00	1.264.799,19	1.217.096,86
TOTAL	527.700.913,26	241.945.957,65	229.941.144,66

Fonte: Secretaria de Finanças - SIOPS

PORCENTUAL DAS DESPESAS POR FONTE DE RECURSOS**1º QUADRIMESTRE DE 2019**

FONTE DE RECURSO	EMPENHADA	LIQUIDADA	PAGA
MUNICIPAL	506.287.495,38 95,94%	228.507.381,45 94,45%	216.516.392,46 94,16%
ESTADUAL	583.691,79 0,11%	507.339,72 0,21%	507.339,72 0,22%
FEDERAL	20.829.726,09 3,95%	12.921.236,48 5,34%	12.917.412,48 5,62%
TOTAL	527.700.913,26 100,00%	241.935.957,65 100,00%	229.941.141,66 100,00%

Fonte: Secretaria de Finanças - SIOPS

EQUIPAMENTOS DE SAÚDE - BARUERI 1º QUADRIMESTRE 2019

CENTRAL DE REGULAÇÃO	1
CENTRO DE ATENÇÃO PSICOSSOCIAL-CAPS/CRAD	3
UNIDADE BASICA DE SAUDE	18
AMBULATÓRIO DE ESPECIALIDADES	1
POLICLÍNICA	2
SERVIÇO DE ATENDIMENTO ESPECIALIZADO (SAE)	1
HOSPITAL GERAL	1
MATERNIDADE	1
PRONTO SOCORRO ESPECIALIZADO	1
PRONTO SOCORRO INFANTIL	1
PRONTO SOCORRO GERAL	3
LABORATÓRIO	1
FISIOTERAPIA	1
RESIDÊNCIA TERAPEUTICA	1
TOTAL	36

PRODUÇÃO

1º Quadrimestre 2019

LOCAL DE ATENDIMENTO: Av. 26 de Março, 845 – Jd. São Pedro – Barueri – SP

HORÁRIO DE FUNCIONAMENTO: 2ª a 6ª feira das 06:30h às 21:00h

ATENDEMENTOS ESPECIALIZADOS

- * **ALERGOLOGIA ADULTO e INFANTIL**
- * **ANGIOLOGIA / VASCULAR**
- * **ASSISTÊNCIA SOCIAL**
- * **CARDIOLOGIA ADULTO e INFANTIL**
- * **DERMATOLOGIA**
- * **ENDOCRINOLOGIA ADULTO e INFANTIL**
- * **ENFERMAGEM**
- * **GASTROENTEROLOGIA**
- * **NEFROLOGIA**
- * **NEUROLOGIA ADULTO e INFANTIL**
- * **NUTRIÇÃO**
- * **OFTALMOLOGIA**
- * **OTORRINOLARINGOLOGIA**
- * **PNEUMOLOGIA ADULTO e INFANTIL**
- * **PROCTOLOGIA**
- * **PSICOLOGIA**
- * **REUMATOLOGIA**
- * **ULTRASSONOGRRAFIA**
- * **UROLOGIA**

AMBULATÓRIO DE ESPECIALIDADES - 1º Quadrimestre 2019

	jan/19	fev/19	mar/16	abr/19	TOTAL
ALERGIA E IMUNOLOGIA	100	81	112	50	343
ALERGIA E IMUNOLOGIA INFANTIL	54	55	41	153	303
ASSISTENTE SOCIAL	72	107	42	67	288
AUXILIAR DE ENFERMAGEM	330	1106	1062	1295	3793
CARDIOLOGIA	323	679	485	812	2299
CARDIOLOGIA INFANTIL	129	140	93	200	562
CIRURGIA VASCULAR	407	572	523	582	2084
DERMATOLOGIA	656	1066	931	1313	3966
DERMATOLOGIA - PROCEDIMENTOS	6	11	11	15	43
ENDOCRINOLOGIA	1014	1508	1047	1264	4833
ENDOCRINOLOGIA INFANTIL	61	268	215	253	797
ENFERMEIRO(A)	160	249	140	540	1089
GASTROENTEROLOGIA	357	292	365	429	1443
INFECTOLOGISTA	6	7	7	8	28
MEDICINA INTERNA/CLÍNICA GERAL	697	721	633	793	2844
NEFROLOGIA	164	185	136	249	734
NEUROLOGIA	746	1229	797	1207	3979
NEUROLOGIA INFANTIL	327	268	289	233	1117

Continua Especialidades...

NUTRICIONISTA	214	207	141	173	735
OFTALMOLOGIA	1124	1305	796	1199	4424
ORTOPEDIA/TRAUMATOLOGIA	1428	1589	1091	1373	5481
OTORRINOLARINGOLOGIA	1112	1417	1182	1465	5176
PNEUMOLOGIA	588	797	828	909	3122
PNEUMOLOGIA INFANTIL	253	249	628	302	1432
PROCTOLOGIA	108	197	191	218	714
PSICÓLOGO	42	106	108	107	363
ULTRASSONOGRRAFIA	659	955	793	903	3310
REUMATOLOGIA	270	211	291	252	1024
TÉCNICO DE ENFERMAGEM	1308	1443	906	1033	4690
UROLOGIA	407	562	351	598	1918
TOTAL GERAL POR MÊS	13122	17582	14235	17995	62934

ESPECIALISTAS LOTADOS NAS UBS'S					
Especialidade	jan/19	fev/19	mar/16	abr/19	Total
CARDIOLOGIA	260	276	249		785
DERMATOLOGIA	157	174	117	261	709
OFTALMOLOGIA	673	1079	857	1244	3853
TOTAL GERAL POR MÊS	1090	1529	1223	1505	5347

Coordenadoria Geral De Assistência Especializada – CER 1º QUADRIMESTRE 2019

ESPECIALIDADE	AGENDADOS	REALIZADAS	FALTAS	CANCELADAS
ACOLHIMENTO	248	177	50	18
AVAL. NEUROPSICOLÓGICA	438	321	97	11
FISIO MOTORA	2017	1485	415	87
FISIO RESPIRATÓRIA	344	246	84	23
AVAL. MULTIPROFISSIONAL	368	327	29	12
PSICOLOGIA	585	409	139	36
TERAPIA OCUPACIONAL	873	473	363	37
SERVIÇO SOCIAL	246	192	45	9
FONOAUDIOLOGIA	1738	1251	401	75
FISIATRIA	227	167	30	28

NÚMERO DE PROCEDIMENTOS REALIZADOS NO CSF 1º Quadrimestre 2019

TOTAL NO QUADRIMESTRE	ATENDIMENTOS POR ÁREA
Triagem	1.613
Fisioterapia Ortopédica (Individual e Grupo)	9.525
Fisioterapia Neurológica	459
Terapia Ocupacional	1.143
Acupuntura	841
Fisioterapia	69
Total	13.650

FATURAMENTO - 1º QUADRIMESTRE DE 2019
INTERNAÇÕES

ESPECIALIDADES	HMB	PAA / MATERNIDADE	PAI
Cirúrgico	2.842	242	-
Obstetrícia	428	1.223	-
Clinica Médica	1.232	1.062	-
Psiquiatria	55	-	-
Pediatria	700	131	773
Leito Dia/Cirúrgico	1.310	-	-
TOTAL	6.567	2.658	773

UNIDADE BÁSICA DE SAÚDE	
<i>UBS</i>	
	QUANTIDADE
CONSULTAS MÉDICAS	142.789
CONSULTAS PROFISSIONAIS UNIVERSITÁRIOS	44.210
OUTROS PROCEDIMENTOS	375.997
TOTAL	562.996

PRONTO SOCORROS: PAA, PAI, CAMARGO, ENGENHO NOVO, IMPERIAL

FATURAMENTO - 1º QUADRIMESTRE 2019

SDPD- FISIO

	QUANTIDADE
CONSULTAS MÉDICAS	166
CONSULTAS PROFISSIONAIS UNIVERSITÁRIOS	1.905
OUTROS PROCEDIMENTOS	15.096
TOTAL	17.167

PRONTO SOCORROS

	QUANTIDADE
CONSULTAS MÉDICAS	334.664
CONSULTAS PROFISSIONAIS UNIVERSITÁRIOS	7.852
OUTROS PROCEDIMENTOS	2.022.957
TOTAL	2.365.473

CAPS

Atendimentos Médicos	1.802
Atendimentos Outros Profissionais	17.501
Total	19.303

ESPECIALIDADES

	QUANTIDADE
CONSULTAS MÉDICAS	114.161
CONSULTAS PROFISSIONAIS UNIVERSITÁRIOS	25.991
OUTROS PROCEDIMENTOS	388.385
TOTAL	528.537

OUVIDORIA – 1ª QUADRIMESTRE 2019

NATUREZA	QUANT.
CONTRIBUIÇÃO	404
DENÚNCIA	27
ELOGIO	182
INFORMAÇÃO	20
RECLAMAÇÃO	1.302
SERVIÇO	92
SUGESTÃO	51
Total Geral	2.078

SITUAÇÃO	QUANTIDADE
Atendido	2.041
Em Andamento	37
Total Geral	2.078

ATENDIMENTO	QUANT.
OUVIDORIA GERAL	1.200
SECRETARIA DE SAÚDE	878
Total Geral	2.078

*Fonte: Ouvidoria Geral do Município
(Setor Saúde – Decreto n° 8.132/2015)*

Div. Espec. de Controle de Tráfego de Ambulâncias e Terceiros

P.S. NAIR FONSECA LEITÃO ARANTES – P.A ADULTO / P.A INFANTIL

ATENDIMENTOS DE AMBULÂNCIAS – 1º **QUADRIMESTRE / 2019**

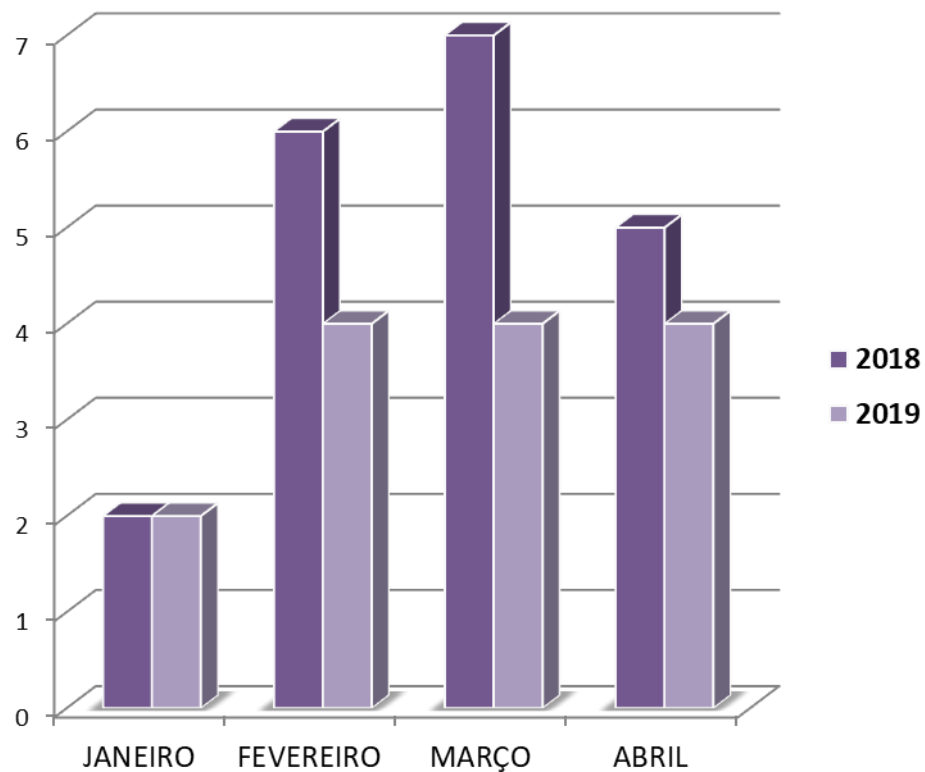
TIPO DE ATENDIMENTO	Janeiro	Fevereiro	Março	Abril	TOTAL
CHAMADAS -192	309	323	507	391	1.529
RETORNO	510	547	584	572	2.231
REMOÇÃO SIMPLES PAA	757	689	722	732	2.900
REMOÇÃO SIMPLES PAI	461	480	473	542	1.956
REMOÇÃO UTI PAA	65	85	78	105	333
REMOÇÃO UTI PAI	26	42	31	45	144
CLÍNICO	779	1.001	1.016	779	3.575
EVENTOS	15	14	39	34	102
VIAGENS	05	16	16	11	48
LEVAR PARA RESIDÊNCIA	67	51	74	84	276
TOTAL	2.993	3.248	3.540	3.295	13.076

Div. Espec. de Controle de Tráfego de Ambulância e Terceiros
RESUMO GERAL DE ATENDIMENTOS DAS AMBULÂNCIAS E TERCEIROS

PRONTO SOCORRO	LOCAL	TOTAL	PROPORÇÃO
NAIR FONSECA LEITÃO ARANTES	P.A. ADULTO P.A INFANTIL	13.076	62,15%
ARNALDO DE FIGUEIREDO FREITAS	P.S. PQ CAMARGOS	803	3,81%
PS IMPERIAL	PS IMPERIAL	1.003	4,77%
PS ENGENHO NOVO	ENGENHO NOVO	589	2,8%
ATENDIMENTO DE DOBLÔ -	SECRETARIA SAÚDE	4.768	22,67%
CARRO ADAPTADO LEVA PACIENTES PARA TRATAMENTO NAS CLÍNICAS: ABDIM (BUTANTÃ), AACD OSASCO, MACKENZIE (ALPHAVILLE), RAINHA DA PAZ (SANTANA DE PARNAIBA)	CADEIRANTES	471	2,24%
<i>HMB – HOSPITAL MUNICIPAL FRANCISCO MORAN</i>	HMB	328	1,56%
TOTAL		21.038	100%

COMITÊ DE PREVENÇÃO DA MORTALIDADE INFANTIL 1º QUADRIMESTRE 2019

Mês	Total
JANEIRO	2
FEVEREIRO	4
MARÇO	4
ABRIL	4
Total	14



Óbitos infantis Índice 2018 = 8,13 %

Dados Provisórios sujeitos a alterações.

Quantidade de Atendimento PAA/PAI- 1º Quadrimestre 2019

PRONTO ATENDIMENTO ADULTO E INFANTIL.

P.S CENTRAL	Total
Clinica Geral	60.126
Ginecologia/Obstetrícia	10.556
Ortopedia	23.177
Psiquiatria	1.202
Pediatria	31.373
TOTAL	126.434

DESEMPENHO ASSISTENCIAL – SADT – PAA/PAI

TIPO DE EXAME	Total
USG	5.674
ECG	1.097
RAIO X	34.212
Total Geral	40.983

FONTE: Relatórios Assistenciais de Jan/Fev/Mar-2019

PRONTO ATENDIMENTO ADULTO E INFANTIL PAA/PAI 1º QUADRIMESTRE 2019

	SAIDAS- PAA	SAIDAS- PAI
ALTA	530	233
REMOÇÃO	270	149
EVASÃO	38	0
ÓBITO	122	2
TOTAL	960	384

Origem dos Pacientes PAA	Quantidade
Barueri	56.496 – 59%
Carapicuíba	22.828- 24%
Itapevi	4.347- 5%
Osasco	2.444- 3%
Jandira	3.753- 4%
Outros Municípios	5.918- 6%
TOTAL	95.786

Origem dos Pacientes PAI	Quantidade
Barueri	16.150- 52%
Carapicuíba	8.788- 28%
Itapevi	2.455- 8%
Osasco	791- 2,5%
Jandira	1.393- 4,5%
Outros Municípios	1.544- 5%
TOTAL	31.121

PRONTO SOCORRO PQUE IMPERIAL – 1 QUADRIMESTRE 2019

Clinica Médica	35.747
Pediatria	16.280
Ortopedia	6.425
Ginecologia/Obstetrícia	2.749
Odontologia	1.865
Serviço Social	1.764
Fisioterapia	487
Total Geral	65.317

	Destino/Adulto	Destino/infantil
ALTA	265	99
REMOÇÃO	75	80
EVASÃO	4	0
DESISTÊNCIA	0	5
ÓBITO	15	0
TOTAL	359	184

EXAMES	TOTAL
USG	1.384
ECG	1.445
RAIO X	15.707
TOTAL	18.536

ORIGEM DOS PACIENTES		
MUNICÍPIO	TOTAL	%
Barueri	32.520	52%
Carapicuíba	704	1%
Itapevi	103	0
Jandira	95	0
Osasco	26.529	43%
Outros Municípios	2.178	4%
Total	62.129	100%

PRONTO SOCORRO ENGENHO NOVO- 1º QUADRIMESTRE 2019

ESPECIALIDADES	TOTAL
Clinica Médica	25.066
Pediatria	8.718
Ortopedia	2.752
Odontologia	1.439
Emergência	530
Total Geral	38.505

EXAMES	TOTAL
USG	877
RAIO X	7.118
TOTAL	7.995

ORIGEM DOS PACIENTES		
MUNICÍPIO	TOTAL	%
Barueri	33.872	89%
Carapicuíba	620	2%
Itapevi	132	0%
Jandira	171	0%
Osasco	167	0%
Santana do Parnaíba	2.287	6%
Outros Municípios	773	3%
Total	38.022	110%

FONTE: Relatórios Assistenciais de Jan/Fev/Mar-2019

POLICLINICA ENGENHO NOVO – 1ª QUADRIMESTRE 2019

ESPECIALIDADES	TOTAL
Cardiologia	371
Dermatologia	449
Endocrinologia Adulto	415
Endocrinologia Infantil	85
Gastroenterologia Adulto	221
Gastroenterologia Infantil	85
Neurologia	98
Oftamologia	2.334
Ortopedia	948
Otorrinolaringologia	517
Proctologia	210
Psiquiatria Infantil	315
Reumatologia	552
Urologia	1.145
Nutricionista	499
Total Geral	7.745

EXAMES	TOTAL
USG Geral e Especializada	3.397
MAPA	392
HOLTER	401
Teste Esgométrico	1.034
ECG Adulto	542
ECG Infantil	105
EDA	895
Colonoscopia	329
Nasofibrolarincoscopia	299
Raio X Digital	1.334
Eletroencefalograma	399
Tomografia	1.175
Exames de Oftalmologia	2.724
Total Geral	13.026

Procedimentos de Pequenas Cirurgias - 535

POLICLÍNICA JD. SILVEIRA – 1º QUADRIMESTRE DE 2019

ESPECIALIDADES	TOTAL
Cardiologia	1.157
Reumatologia	341
Urologia	626
Otorrinolaringologia	563
Total Geral	2.687
Especialidades não Médicas	
Enfermagem/ Nutrição	
Psicologia/Serv. Social	
Total Geral	489

EXAMES	TOTAL
USG Geral e Especializada	9.029
DOPPLER	854
Morfológico	556
Otoneurológico Teste	129
Audiometria Adulto	583
Audiometria Infantil	89
Colonoscopia/Retissigmoidoscopia	92
Ecocardiograma	1.023
ECG com Laudo	525
EDA	690
Holter	247
MAPA	157
Teste Ergométrico	594
BERA/PAC/EO	88
Total Geral	14.656

**HOSPITAL MUNICIPAL DE BARUERI –
1º QUADRIMESTRE 2019**

Modalidade dos Serviços	Total
Saídas Hospitalares	4.047
Hospital Dia	1.055
Atendimento de Urgência	6.468
Atendimento Ambulatorial	69.206
Hemodiálise	4.381
Serviço de Quimioterapia	214
SADT Externo	32.280
PID Prog. de Internação Domiciliar	275
Atendimento de Neurocirurgia e Neuroclínica	636
Total Geral	118.562

Quantitativo de Pacientes removidos para o HMB	
ORIGEM	TOTAL
INCOR	1
P.S. Arnaldo/Camargos	296
P.S.Engenho Novo	169
P.S.Imperial	381
P.S.Itapevi	1
PAA/PAI	1.503
Tota Geral	2351

Fonte: Relatório Assistências de Jan/Fev/Mar-2019

**HOSPITAL MUNICIPAL DE BARUERI –
1º QUADRIMESTRE 2019**

ORIGEM DOS PACIENTES				
Município	Atend. Urgência e Emergência	Atend. Ambulatorial	Internação	SADT
Barueri	3.975	47.095	3.957	20.566
Carapicuíba	569	1.314	367	871
Itapevi	149	461	91	205
Jandira	232	710	137	372
Osasco	400	1.108	271	587
Santana do Parnaíba	53	134	45	104
Outros Municípios	155	594	84	308
Total Geral	5.533	51.416	4.952	23.013

Fonte: Relatório Assistências de Jan/Fev/Mar-2019

COORDENADORIA DE VIGILÂNCIA EM SAÚDE
1º Quadrimestre 2019

Grupo de Procedimentos de Vigilância em Saúde	Janeiro	Fevereiro	Março	Abril	Total
Atividades de Vigilância Sanitária	1.132	1.192	936	1.435	4.695
Atividades do Departamento Técnico de Projetos Educativos	2	3	3	6	14
Atividades do Departamento de Zoonoses	308	664	348	348	1.668
Ações de Combate a Dengue	4.061	4.675	4.656	5.229	18.621
Vacinas Aplicadas no Município (Rotina)	2.392	1.419	546	1.317	5.674
Total	7.895	7.953	6.489	8.335	30.672

FONTE : VISA

1º QUADRIMESTRE 2019 - VISA
Imunização - Campanha Nacional contra Influenza*
Dados referentes ao período de 10 à 30 de abril de 2019 - Campanha em andamento

	Meta	Dose	Cobertura %
Crianças	22.226	15.262	68,67
Gestantes	4.085	2.086	51,06
Trabalhadores Da Saúde	8.774	3.664	41,76
Puérperas	671	482	71,83
Idosos	17.643	14.739	83,54
Professores	3.150	1.912	60,7
Comorbidades	12.236	6.862	56,08
Policiais Civis, Militares, Bombeiros e membros ativos das Forças Armadas	0	225	0
Total	68.785	45.232	65,76

*Iniciada em 10/04 e término previsto em 31/05/19

Fonte: SIPNIWEB

Imunização - Outras atividades	Total Quadrimestre
Evento Adverso pós Vacinação	8
Emissão do Certificado Internacional de Vacinação	2.348

Doenças de Notificação na Suspeita 1º Quadrimestre de 2019

Doenças	Total Notificados (Suspeito)	Notificados Barueri (Suspeito)	Confirmados	
			Virais	Bacterianas
Coqueluche	8	4	0	
Influenza	11	6	0	
Meningites	112	108	Virais	33
			Bacterianas	16
			Autóctones	Importados
Dengue	664	383	19	24
Febre Amarela	6	0	0	0
Febre do Chikungunya	38	18	1	0
Leptospirose	26	10	1	0

* Até 30 de abril, 81 casos suspeitos de dengue estavam em investigação.

**Doenças de Notificação na Confirmação
1º QUADRIMESTRE 2019 - VISA**

Agravo	Confirmados Barueri
Aids	36
Acidente de Trabalho Material Biológico	12
Acidente de Trabalho / Grave	1
Acidente por animal peçonhento	15
Atendimento Anti-rábico humano (profilático)	83
Conjuntivite	2.874
Hepatite B e C	29
Gestantes HIV	4
Criança Exposta ao HIV	2
Intoxicação Exógena	88
MDDA	7.637
Sífilis Adquirida	43
Sífilis Congênita	0
Sífilis em Gestante	20
Violência Doméstica, Sexual e ou outras	156
Surtos	0
Total	11.000

VISA – 1º Quadrimestre de 2019**Notificação na Confirmação - Longo Tratamento**

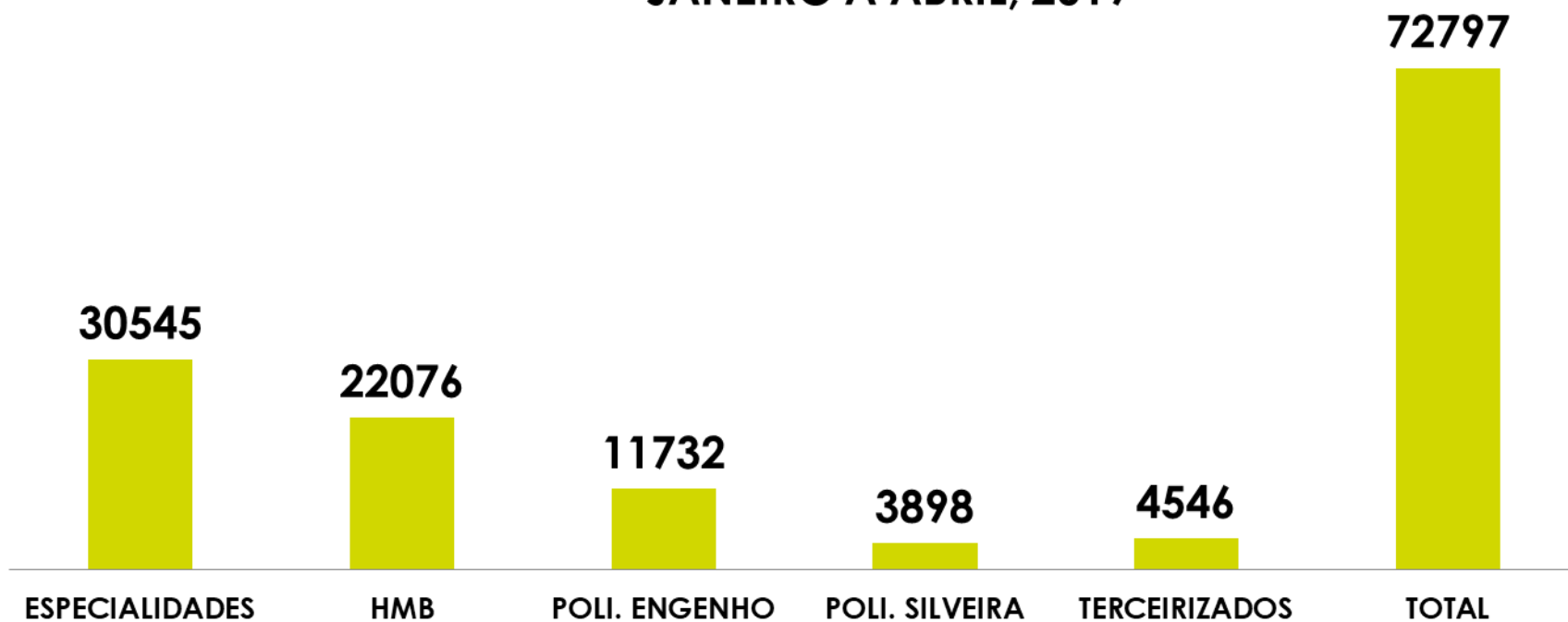
Doença	Casos Novos	Em tratamento
Hanseníase	1	5
Tuberculose	33	65
Total	34	70

Epizootias

Epizootias de Notificação Compulsória	Notificados	Confirmados
Primata não humano - PNH - Febre Amarela	6	0
Capivara - Fasciola Hepática	0	0
Total	0	0

DIRETORIA DE ÁREA TÉCNICA EM SAÚDE MUNICIPAL DE REGULAÇÃO AGENDAMENTOS REALIZADOS/ CONSULTAS (VAGAS DE PRIMEIRA VEZ, NÃO INCLUINDO RETORNO)

JANEIRO Á ABRIL, 2019

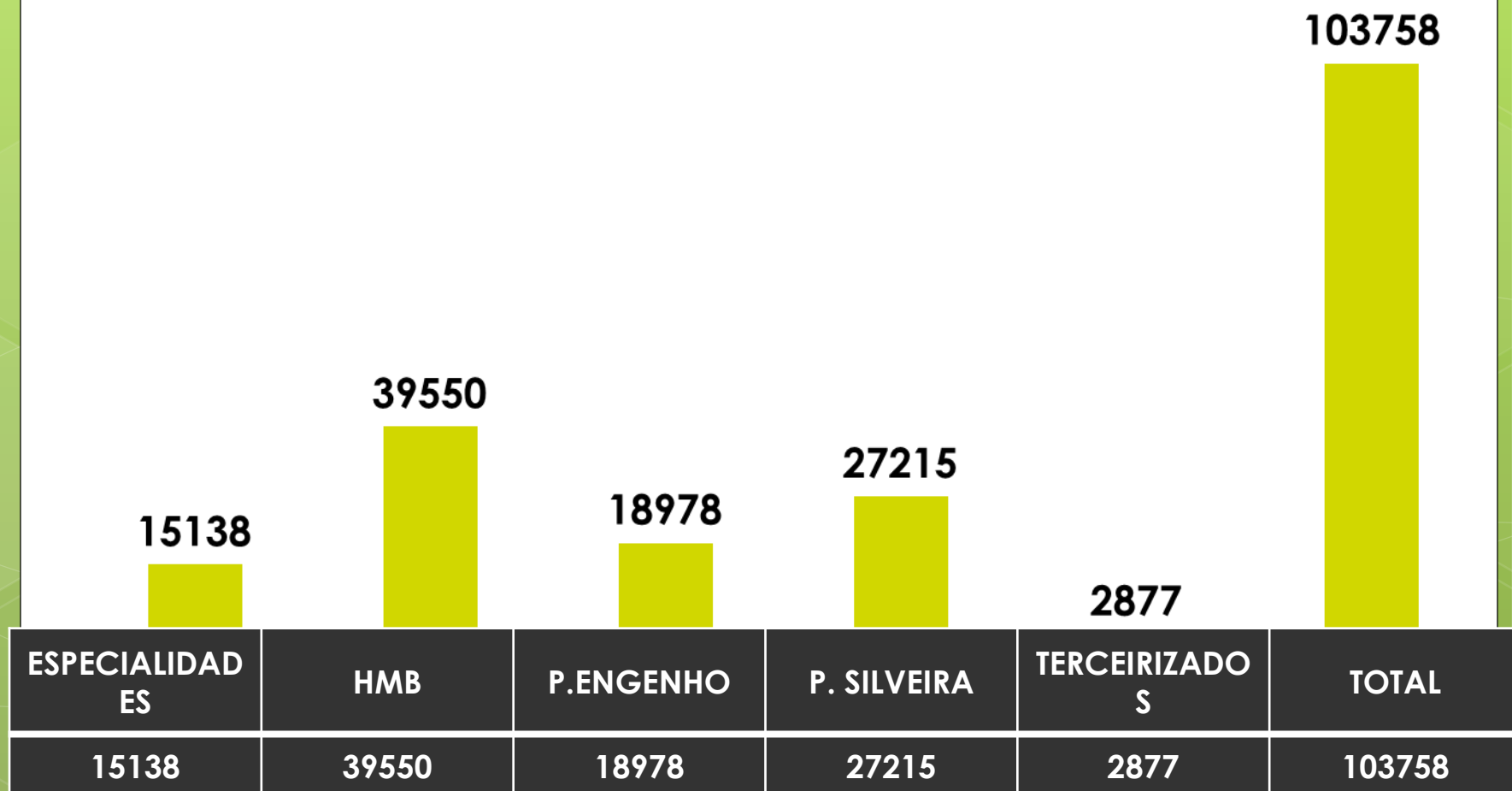


ESPECIALIDADES	HMB	P. ENGENHO	P. SILVEIRA	TERCEIRIZADOS	TOTAL
30545	22076	11732	3898	4546	72797

AGENDAMENTOS REALIZADOS / EXAMES

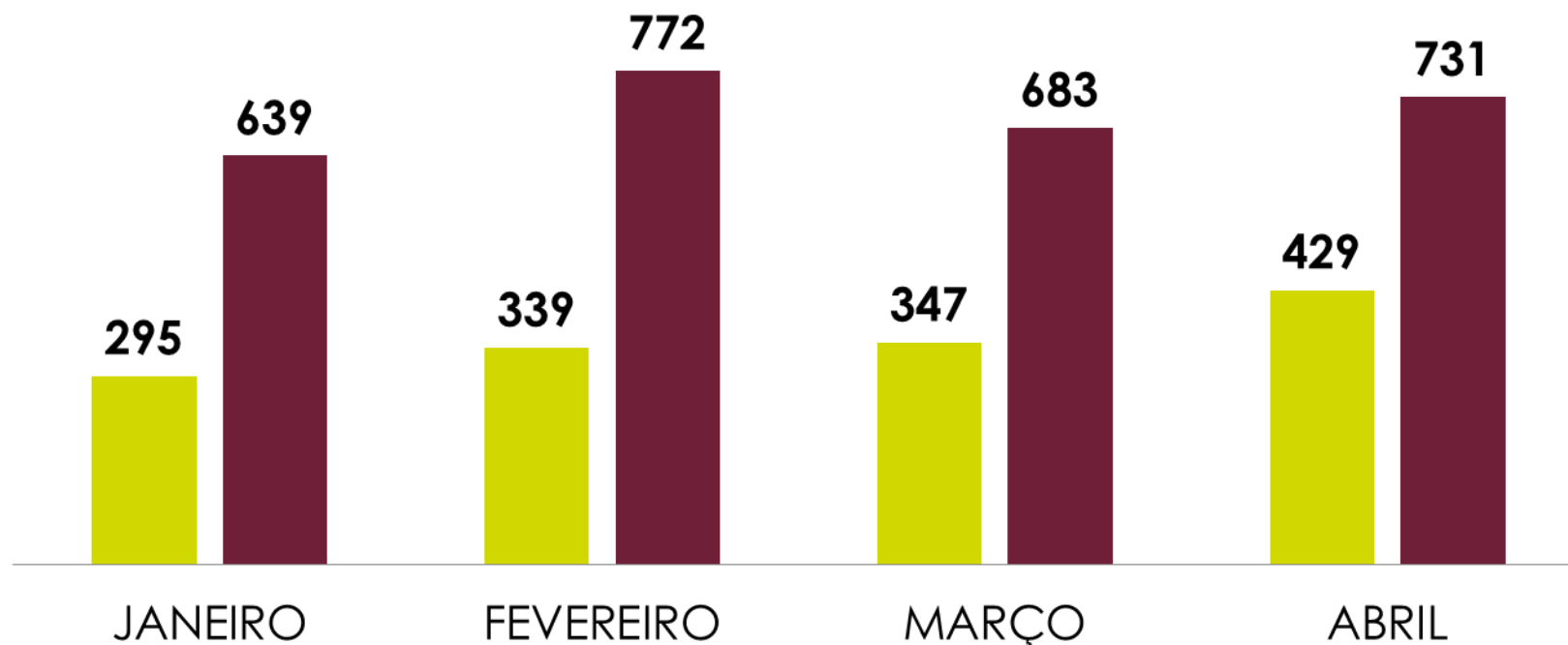
1º Quadrimestre 2019

JANEIRO Á ABRIL, 2019



AGENDAMENTOS PRIORIDADES Regulação 1º quadrimestre 2019

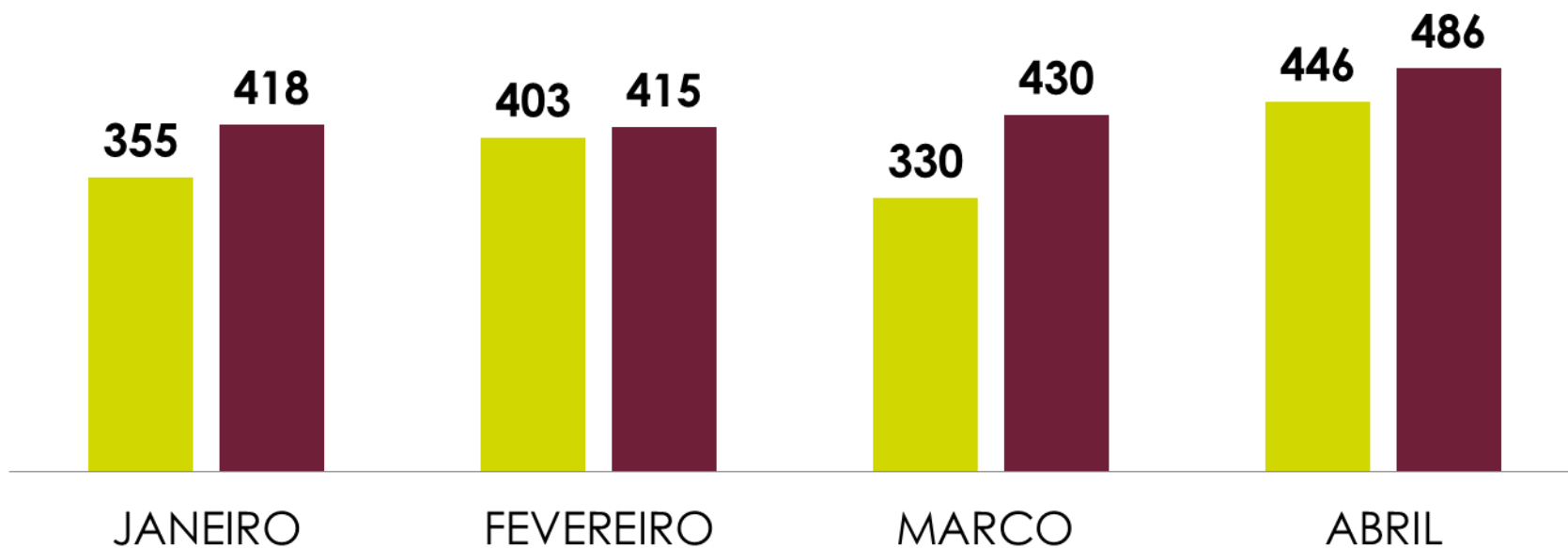
■ AMBULATÓRIO DE ESPECIALIDADES E SAE ■ UBS'S



	JANEIRO	FEVEREIRO	MARÇO	ABRIL	TOTAL
ESPECIALIDADES	295	339	347	429	4235
UBS'S	639	772	683	731	

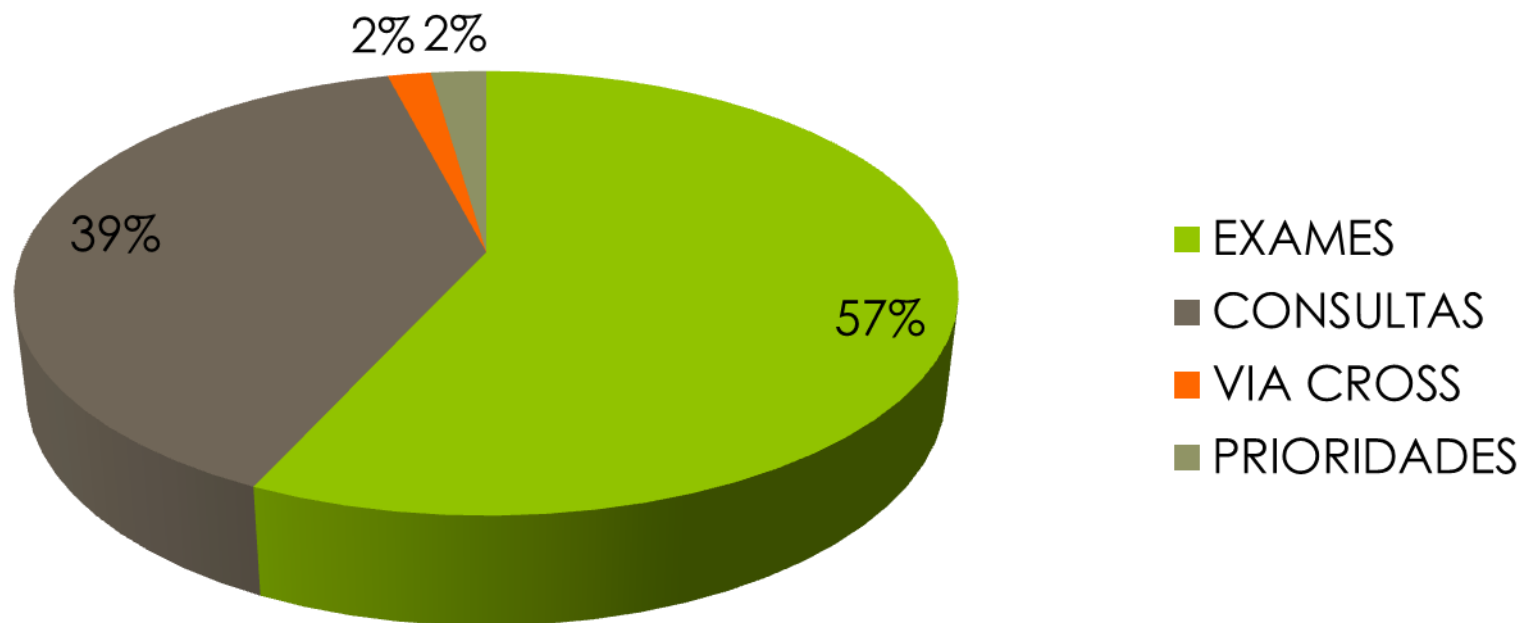
AGENDAMENTOS VIA CROSS CENTRAL DE REGULAÇÃO DE OFERTAS DE SERVIÇOS DE SAÚDE

■ CONSULTA ■ EXAMES



JANEIRO	FEVEREIRO	MARÇO	ABRIL	TOTAL
773	818	760	932	3283

TOTAL DE AGENDAMENTOS REALIZADOS Regulação 1º quadrimestre de 2019



Total de Agendamentos Realizados

EXAMES	103758
CONSULTAS	72797
VIA CROSS	3283
PRIORIDADES	4235

PRODUTIVIDADE DA REGULAÇÃO URGÊNCIA E EMERGÊNCIA 1º QUADRIMESTRE - 2019

QUANTIDADE DE RECURSOS EFETIVADOS NO 1º QUADRIMESTRE DE 2019

	PAA	PAI	PSC	PSIMP	PSE	MAT	HMB	OUTROS	TOTAL
	Nº	Nº	Nº	Nº	Nº	Nº	Nº	Nº	Nº
ACEITAS	3.403	765	1.306	1.122	668	39	75	20	7.398
SOLICITADAS	5.550	1.135	1.899	2.093	1.194	74	377	47	12.369

**PAA= PA. ADULTO - PAI= PA INFANTIL - PSC= CAMARGOS - PSIMP= IMPERIAL -
PSE= ENGENHO - MAT= MATERNIDADE - HMB =HOSPITAL -**

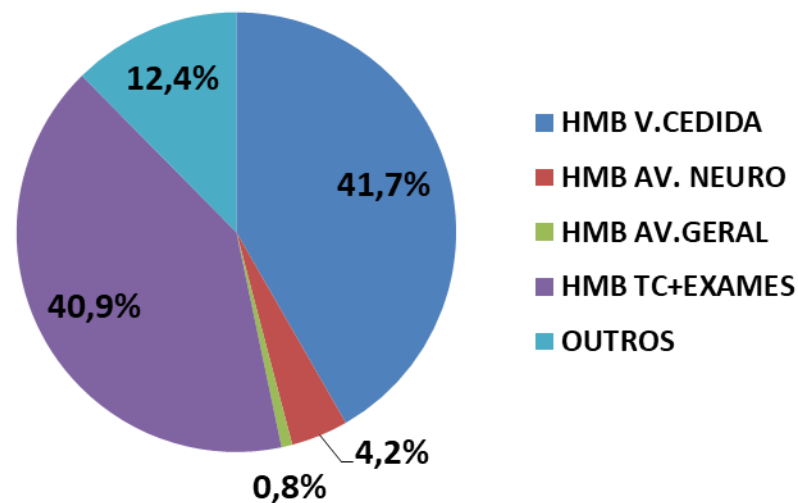
TOTALIZANDO NO 1º QUADRIMESTRE DE 2019 7.398 RECURSO - 60% ACEITAS

REGULAÇÃO URGÊNCIA E EMERGÊNCIA – RECURSOS EFETIVADOS

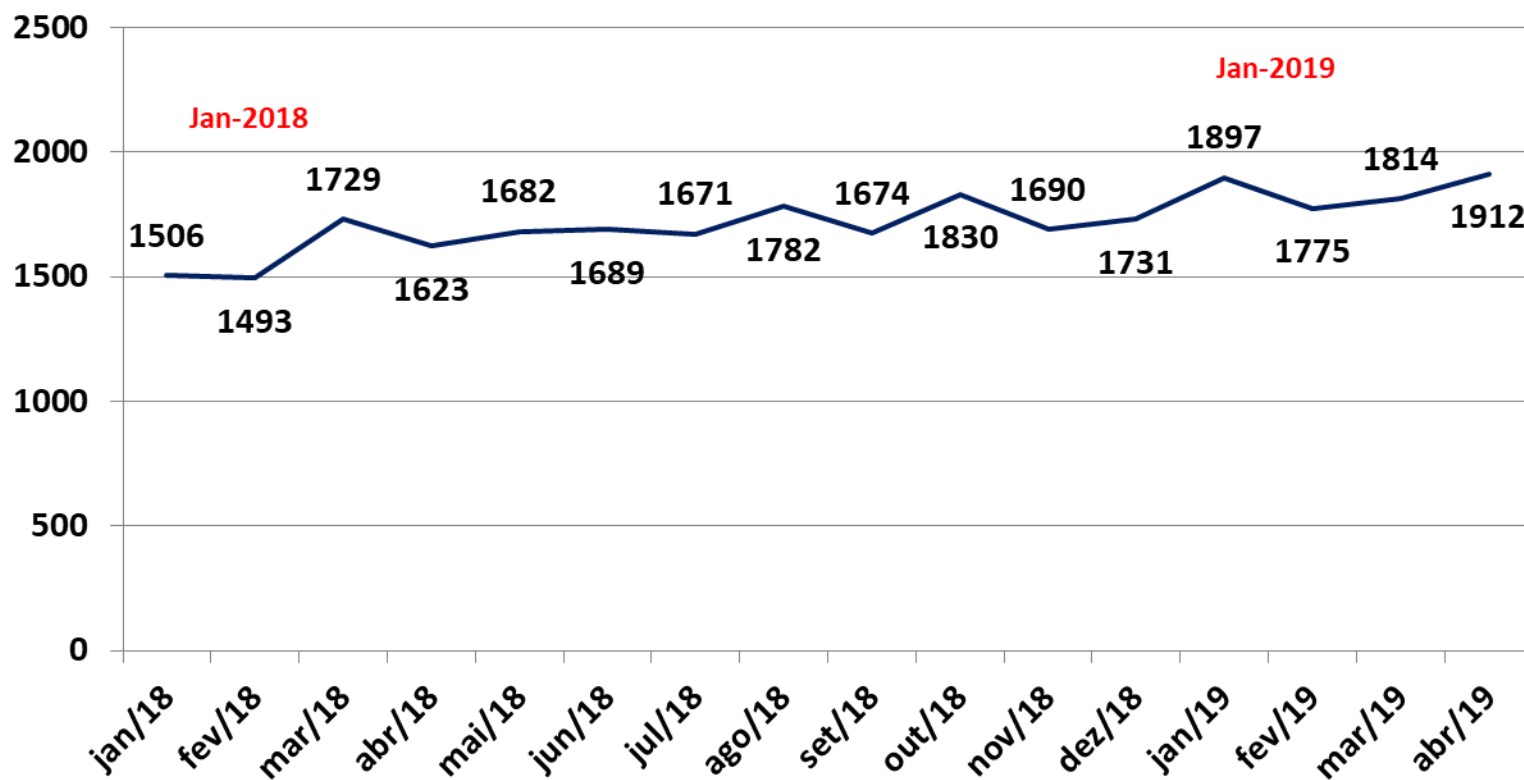
DISTRIBUIÇÃO POR HOSPITAL

HMB V.CEDIDA	3087
HMB AV. NEURO	313
HMB AV.GERAL	58
HMB TC+EXAMES	3023
HGI	87
HRO	134
HGC	56
HMO	6
HGP	11
CONVÊNIOS	24
CROSS	222
OUTROS	377
TOTAL	7398

DISTRIBUIÇÃO EM PORCENTUAL



EVOLUÇÃO ANUAL DE VAGAS EFETIVADAS



Central de Regulação de Urgência e Emergência

DISTRIBUIÇÃO POR RECURSOS EFETIVADOS -1º QUADRIMESTRE 2019

BUCO MAXILO	0%
CIR. CARDÍACA	0%
CIR. GERAL	15%
CIR. GINECOLÓGICA	1%
CIR. VASCULAR	1%
CLÍNICA MÉDICA	2%
EXAMES	8%
MATERNIDADE	5%
NEUROCIRURGIA	5%
NEUROCLÍNICA	0%
OFTALMOLOGIA	1%

ORTOPEDIA	10%
OTORRINOLARINGOLOGIA	1%
OUTROS	1%
PEDIATRIA	7%
PSQUIATRIA	1%
SEMI INTENSIVA	2%
TOMOGRAFIA	37%
UROLOGIA	1%
UTI	4,3%
UTI PED	1%

Central de Regulação de Urgência e Emergência

LABORATÓRIO - 1º QUADRIMESTRE DE 2019

A partir de 2003 o Laboratório de Patologia Clínica participa do Programa Nacional de Controle de Qualidade Ltda – patrocinado pela Sociedade Brasileira de Análises Clínicas (SBAC) – empresa certificada pela ABNT/NBR ISO 9002/IMETRO obtendo a média de excelente nos anos de 2003 à 2017.

SETOR	TOTAL
Bioquímica	797.460
Hematologia	189.595
Imuno/Hormônio	153.909
Parasito	25.589
Microbiologia	13.693
Líquidos Cav.	2.296
Uroanálise	76.176
Total Geral	1.258.718

CITOLOGIA

Anatómo Patológico	762
Citológico oncótico (papanicolau)	8.630
Cito. Oncótico Geral	26
Espermograma	491
TOTAL	9.909

Citologia participa do Monitoramento Externo de Qualidade (MEQ) do Instituto Adolfo Lutz (FOSP)

LABORATÓRIO DE PATOLOGIA CLÍNICA 1º quadrimestre 2019

Agência Transfusional participa do Programa de Avaliação Externa da Qualidade – ANVISA/MS

	Transfundidas
Plasma Fresco Congelado (PFC)	35
Concentrado de Hemácias (CH)	443
Concentrado de Plaquetas (CP)	214
TOTAL	692

PREFEITURA MUNICIPAL DE BARUERI PRÓ-SANGUE - CAPTAÇÃO DE SANGUE
Inaugurado em 25 agosto de 2010

	Cadastro	Vinculado	Bolsa
JANEIRO	1497	21	1122
FEVEREIRO	1333	28	936
MARÇO	1249	7	885
ABRIL	1187	42	860
Total Geral	5.266	98	3.803

AUDIÊNCIA PÚBLICA – 1º QUADRIMESTRE DE 2019

**EM 2019, BARUERI FAZ 70 ANOS
E O PRESENTE VAI
SER MAIS QUE ESPECIAL.**



O novo Centro de Diagnósticos tem 90% de suas obras concluídas e vai ficar pronto em março de 2019. Moderno e humanizado, o espaço contará com exames de ressonância magnética, tomografia computadorizada, ultrassom, raio-X, endoscopia, colonoscopia, densitometria, doppler, holter mapa, polissonografia, EEG, EMG, função cardiopulmar e esteira ergométrica. Tudo no mesmo lugar!

MAIS INFORMAÇÕES
(11) 4199-1900

SECRETARIA DE
OBRAS

PREFEITURA DE
BARUERI
CIDADE INTELIGENTE
www.barueri.sp.gov.br

OBRIGADO PELA PRESENÇA