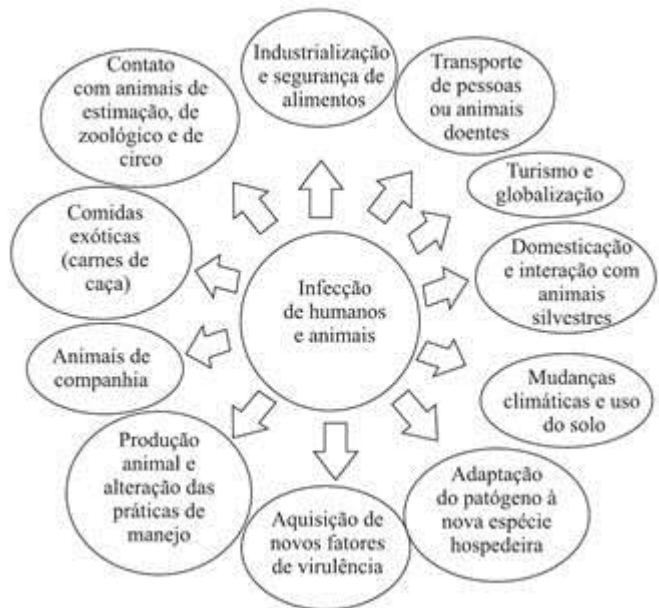


MANEJO AMBIENTAL INTEGRADO AO CONTROLE DE ZOOSE



A maioria das doenças surge em animais e a incidência de doenças transmitidas por animais possui **relação direta com fatores que favorecem a inter-relação com o homem** conforme descritos nos quadros acima: desequilíbrio ecológico, urbanização desordenada, desmatamento, monocultura e pecuária, abuso no uso de antibióticos, comércio de animais silvestres, mudanças climáticas e outras, que aumentam a inter-relação dos humanos com animais selvagens e também com aqueles animais com características oportunistas (são ditos sinantrópicos).

MANEJO AMBIENTAL INTEGRADO AO CONTROLE DE ZOOSE - Devido crescimento desta **inter-relação homem x animal**, perigosa para a saúde pública, devemos adequar preventivamente as relações do homem com o meio ambiente, aqui entra o **Manejo Ambiental**, conjunto de medidas a ser adotadas quanto ao uso dos imóveis em geral, inclusive particulares, com o objetivo de mantê-los organizados, limpos e com manutenção periódica.



O **Manejo Ambiental** quando **Integrado ao Controle de Zoonoses**, ou seja, focado nessas ações de limpeza e organização do espaço permite prevenir e controlar infestações por populações destes animais oportunistas ou **sinantrópicos** (aranhas, baratas, carrapatos, escorpiões, formigas, morcegos, pombos, pulgas, ratos, caramujos, moscas e mosquitos (Culex e Aedes aegypti), etc...); reduzindo prejuízos e incidência de doenças transmitidas por eles para a população humana (zoonoses). A forma mais efetiva de prevenção é através da eliminação dos:

4 A's: Alimento, Água, Abrigo e Acesso.

Durante as ações de controle de zoonoses quando um dos **4A's** é retirado de contexto, a ocorrência das zoonoses dependente de determinada população de animais (vetores e/ou reservatórios) será pressionada pela ação (falta de), tendendo a diminuir, uma vez que quanto menor a oferta de: alimento, água, abrigo e acesso, menor serão a reprodução, e número de indivíduos vetores e reservatórios dos agentes causadores de zoonoses disponíveis no ambiente. Então ao reduzir o suporte ambiental, ou seja, "ao dificultar" o Acesso ao Alimento, Água e Abrigo, gradativamente o número de indivíduos de determinada espécie alvo tendem a diminuir, assim como a exposição a doenças correlacionadas também.



ANIMAIS SINANTRÓPICOS - São aqueles animais oportunistas, que se adaptaram a viver junto ao ser humano sem que isso tenha sido planejado, são geralmente populações animais indesejáveis, pode ser nociva à saúde, causar acidentes diversos (urubus) ou prejuízos por perda de alimentos e/ou materiais.

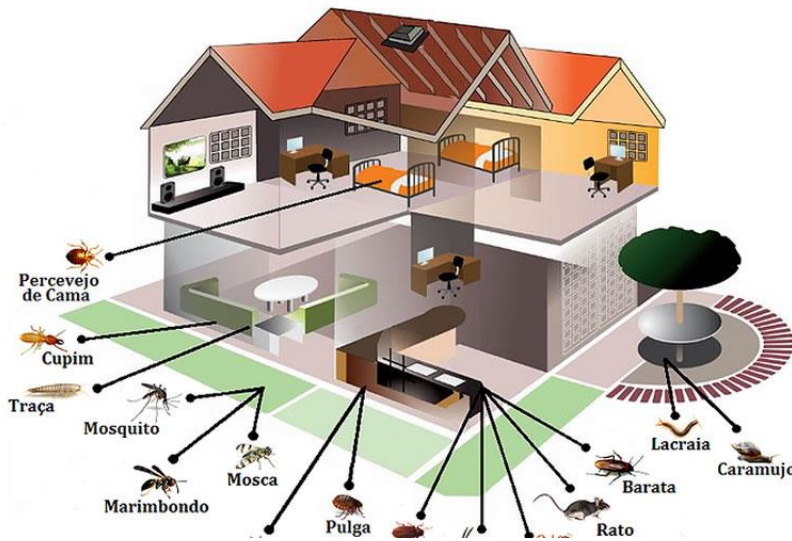
Estes diferem dos **animais** domésticos, os quais o homem cria e cuida com as finalidades de companhia (cães, gatos, pássaros, entre outros), produção de alimentos ou transporte (galinha, boi, cavalo, porcos, entre outros). A introdução de animais domésticos sem supervisão em condições ambientais favoráveis à proliferação da espécie pode causar graves desequilíbrios ecológicos e estes animais exóticos (de outros biomas) assim introduzidos também podem tornar-se pragas (ex. mosquitos *Aedes*, caramujos *Achatina fulica*, javalis, gatos em reservas (ex: Ilha do Cardoso, Fernando de Noronha)).

ZOOSE - São doenças infectocontagiosas complexas transmitidas naturalmente entre animais e o homem, ou vice-versa. Por estudos mapeamos e sabemos que podem ser causados por vírus, bactérias, fungos, protozoários, vermes e parasitas que se utilizam de animais como **vetores** ou **reservatórios** em seu ciclo. Como exemplos: Raiva, Peste, Leptospirose, febre Maculosa Brasileira, Hantavirose, doença de Chagas, febre Amarela, febre de Chikungunya e febre do Nilo Ocidental.

ARBOVIROSES - São doenças zoonóticas virais transmitidas por picadas de mosquitos hematófagos (fêmeas sugam sangue), que são vetores artrópodes do vírus, por exemplo: o mosquito da dengue, o *Aedes aegypti* (exótico, veio da Ásia) e *Culex*. Infestação por mosquitos é um grande problema nas nossas cidades devido disponibilidade de recipientes com água parada que funcionam como criadouros.

COMO FAZER PARA EVITAR INFESTAÇÕES E FAZER CONTROLE DE ANIMAIS SINANTRÓPICOS (VETORES E RESERVATÓRIOS) E PREVENIR ZOOSE?

O primeiro passo seria manter os imóveis limpos e organizados. Em geral, animais sinantrópicos, peçonhentos e transmissores de arboviroses utilizam locais protegidos, onde haja pouca movimentação, sombreados, isolados ou úmidos. Algumas medidas de limpeza para manejo, prevenção e controle das infestações e consequentemente prevenção das zoonoses:

Cuidados com PERIDOMICILIO, QUINTAL e DOMICILIO ou CASA:**NO PERIDOMICILIO E QUINTAL:**

- Para a limpeza e organização, ao manipular objetos acumulados, **utilize sempre proteção, como luvas espessas e botas de borracha** (risco de acidentes com escorpiões, aranhas, lacraias, cobras, etc...);
- Respeite os dias de coleta e não jogue lixo, bagulhos e entulhos em margens de rios ou terrenos baldios;
- Mantenha quintais capinados, limpos e livres de materiais acumulados; se faz reciclagem, mantenha tudo organizado em box por tipo de material e destine rápido;
- Promova a separação do **lixo orgânico** (restos de alimento) em sacos e recipiente fechado e, de preferência, destine no dia certo para coleta em lixeiras elevadas e protegidas;
- Em caso de enchentes, utilizar proteção nos pés e mãos, durante a limpeza do local afetado pela água de inundação. Contato com urina de ratos presentes na água pode causar doenças;
- Objetos e material em uso devem ser mantidos afastados de paredes e, se possível, elevados (sobre paletes ou prateleiras) ou em armários fechados;
- Mantenha caixas de esgoto e gordura sempre limpas e vedadas; proteja encanamentos, ralos e grelhas com telas ou outro dispositivo que impeça o acesso de escorpiões, ratos, baratas e outros ao ambiente;
- Feche e vede frestas em muros, paredes, pisos e caixas de fiação; vede condutas com gesso ou silicone;

NO DOMICILIO OU CASA:

- **CUIDE DA SUA CASA** - Faça uma busca pelo imóvel e verifique se há falhas na estrutura do tipo: calhas entupidas (risco para dengue); vãos de paredes (ratos, escorpiões e morcegos); espaço entre forro e telhado (pombos, ratos e morcegos); laje sem escoamento de água adequado (dengue); beiral de laje que facilita pouso de pombos; locais escuros que podem ser utilizados por morcegos; material acumulado que pode servir como abrigo para animais, peçonhentos e roedores;
- Equipe janelas e portas com telas milimétricas, se necessário, para impedir o acesso de escorpiões, pernilongos, e mosquitos da dengue e outros;
- Dentro de casa, evite acúmulo de roupas ou outros objetos (inclusive brinquedos) em contato direto com o piso; de preferência, mantenha estes e outros objetos em armários fechados e em locais elevados (abrigo para aranhas, lacraias e escorpiões);
- Mantenha camas e móveis afastados das paredes e utilize soleiras para vedar as portas;
- Vistorie roupas e calçados antes do uso, para verificar presença de escorpiões, aranhas ou outros animais peçonhentos;

Em caso de **ACIDENTE COM ANIMAIS PEÇONHENTOS** procure ATENDIMENTO MÉDICO IMEDIATO na **UNIDADE DE SAÚDE OU PRONTO SOCORRO** mais próximo.

DE QUEM É A RESPONSABILIDADE? - A responsabilidade sobre estes cuidados com os imóveis, ações previstas na legislação inclusive, é **do proprietário ou responsável pelo imóvel**, ou seja, de todos nós. Garantir regularmente o cumprimento destas obrigações individuais é a base para organização do meio urbano que permite o convívio coletivo harmonioso e ambientalmente equilibrado.

QUAL A RESPONSABILIDADE DO MUNICÍPIO? - A Prefeitura através de suas várias secretarias, conforme suas atribuições distintas atuam regularmente por todo o município fiscalizando e promovendo limpeza urbana, capinagem, manutenção e poda de árvores em ruas, praças e próprios públicos.

DENÚNCIAS TERRENOS SUJOS - Recebem denúncias, fiscaliza e notifica proprietários de imóveis abandonados para que procedam capinagem e limpeza de seus imóveis (**Operação Lote Limpo** – SEMA – 4199-1500).

SERVIÇO DE COLETA DE LIXO: A coleta domiciliar atende em 100% do município, tendo frequência diária ou de até 03 vezes por semana, dependendo do bairro. Para maiores informações o morador pode entrar em contato com a Secretaria de Serviços Municipais através do telefone: (11) 4162-7300. Dúvidas sobre coleta de entulho e cata cacareco ligar no número (11) 4162-7306.

RECICLAGEM DE MATERIAIS – Defendemos, propomos e estimulamos que todos os condomínios de edifícios façam implantação de COLETA SELETIVA PARA RECICLAGEM (PLÁSTICOS, VIDROS, METAIS E MADEIRAS), porém a armazenagem dos resíduos sólidos recicláveis e a sua destinação devem ser planejadas e sistematizadas de forma a não se tornar um problema de abrigo para pragas e risco para os moradores do condomínio. (Veja com Secretaria de Meio Ambiente e Recursos Naturais -SEMA – EDUCAÇÃO AMBIENTAL (4199-1500) / RECICLAGEM/COOPERYARA – 4198-4053).

QUAL A IMPORTÂNCIA DO MANEJO AMBIENTAL PARA O CONTROLE DE ZOOSE?

A manutenção adequada dos imóveis, particularmente das moradias, garante um ambiente saudável para os moradores e animais domésticos. Diversos animais oportunistas vivem próximo ao ser humano, pode provocar doença e/ou causar acidentes, são conhecidos como animais sinantrópicos ou vetores artrópodes (ex: mosquito da dengue). Esses animais se utilizam de falhas estruturais (paredes e pisos danificados) e acúmulo de material inservível (resto de obras, materiais diversos) para se abrigar. Por vezes utiliza o próprio lixo orgânico doméstico e animais que vivem deste como alimento (predadores). Muitas vezes utilizam água parada para consumo ou meio de concluir seu ciclo de vida como é o caso do mosquito da dengue.

A proliferação destes animais está diretamente relacionada à condição de casas e quintais desorganizados, sujos e com manutenção deficiente.

QUE VANTAGENS HÁ NO USO DE MANEJO AMBIENTAL EM CONTROLE DE ZOOSE?

Percebemos em nossa rotina que grande parte das denúncias e solicitações abertas junto ao Departamento Técnico de Controle de Zoonoses, seriam solucionadas ou apresentariam melhora através de manejo ambiental. Muitas das situações encontradas, seriam solucionadas de forma duradoura e efetiva pelo próprio responsável do imóvel apenas com a eliminação dos **4 As** ou parte deles presentes no ambiente.

Assim reduz o uso desnecessário de venenos como inseticidas, raticidas e larvicidas, que na sua maioria são produtos tóxicos para pessoas e outras espécies nativas importantes, o que representa ganho para a biodiversidade, meio ambiente e saúde da população.

Prevenção é sustentável, e ainda é mais barato e saudável. Invista nesta ideia!

Maiores informações:

DEPARTAMENTO TÉCNICO DE CONTROLE DE ZOOSE
TELEFONE: 4198-5679 Disk Dengue: 08007717207



Ou informativos sobre animais sinantrópicos e arboviroses através do link:

<https://portal.barueri.sp.gov.br/secretarias/secretaria-de-saude/vigilancia-sanitaria>