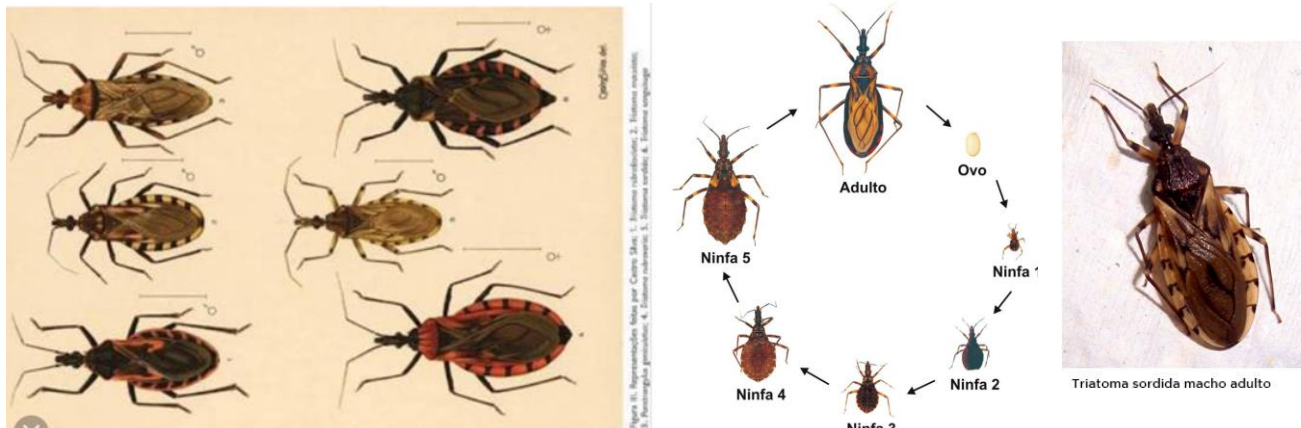


Coordenadoria Geral de Vigilância em Saúde

ORIENTAÇÕES SOBRE CONTROLE DE PERCEVEJOS (BARBEIRO)**BIOLOGIA:**

Percevejos são insetos triatomíneos também conhecidos por “chupão”, “procotó” ou “bicudo”, podem ser de hábitos alimentares diversos. São de interesse para saúde pública apenas os **triatomíneos hematófagos (gêneros: *Triatoma*, *Rodnius*, *Panstrongylus*)** cujas fases larvais alimentam-se e são dependentes de sangue quente para mudança de estágio larval. Devido ao hábito alimentar hematofago na natureza habitam ninhos de aves e abrigos de animais silvestres (gambás, tatus, ratos e outros) e animais domésticos (cães e gatos) que podem estar próximos ou dentro das casas.

**MEDIDAS PREVENTIVAS para evitar a infestação por colônias de “barbeiros” dentro das casas:**

- Impedir a instalação de ninhos de pássaros nos beirais da casa; impedir a permanência de animais e aves dentro de casa.
- Construir abrigos e recintos para **animais domésticos distantes das casas**, mantendo-os limpos e vistoriados.
- **Manter a casa limpa, frequentemente varrendo o chão, limpando atrás dos móveis e quadros.**
- Frequentemente expor ao sol travesseiros, colchões e cobertores.
- Telar as janelas para evitar a entrada de barbeiros.
- Adotar medidas de proteção individual (repelentes e roupas de mangas longas) durante a realização de atividades noturnas em áreas de mata.
- Adotar boas práticas e evitar contato da pele ferida ou de mucosas com material contaminado durante a manipulação de amostras em laboratório; ou na manipulação de caça.
- Divulgar regularmente essas informações para seus amigos e parentes.

AGRAVOS A SAÚDE:

Os barbeiros podem hospedar e transmitir o protozoário *Tripanosoma cruzi* que é o causador da **Doença de Chagas** que pode viver no sangue do homem e dos animais sugados regularmente pelo barbeiro. **Risco de TRANSMISSÃO:** O protozoário entra no organismo da pessoa saudável através das fezes do barbeiro contaminado quando este defeca enquanto suga sangue, os protozoários presentes nas fezes do inseto penetram pelo local da picada ao se coçar a região. Os protozoários também podem penetrar pelas mucosas dos olhos e da boca através das mãos contaminadas pelas

Rua Professor João da Matta e Luz, 262 - Centro
CEP: 06401-120 - Barueri/SP

saude@barueri.sp.gov.br

(11) 4199-3100

Coordenadoria Geral de Vigilância em Saúde

fezes do inseto. Também é possível adquirir a doença pela ingestão de alimentos contaminados com fezes ou fragmentos do barbeiro, como exemplos o caldo de cana e açaí.

Outras formas de se contaminar com o protozoário *Tripanosoma cruzi* são: pela transfusão de sangue, ao receber sangue de pessoa portadora da doença; da gestante contaminada para o filho através da placenta; pela manipulação ou ingestão de carnes de animais silvestres mal cozidas.

ATENÇÃO!

Se **você encontrar percevejos semelhantes** e/ou suspeitar de que é um barbeiro, informe e envie para o DTCZ. Sua colaboração é muito **importante** para a **vigilância da infestação** no município.

VEJA COMO CAPTURAR BOAS AMOSTRAS COM SEGURANÇA:

Usar luvas de proteção ou pinça, ou se possível evitar tocar o inseto ao captura-lo. Devem-se proteger as mãos ao capturar insetos suspeitos, pois os percevejos podem machucar as mãos do coletor ao ser manuseado, alguns besouros confundidos com triatomíneos possuem mandíbulas fortes, e algumas espécies de percevejos fitófagos liberam substâncias cáusticas que podem machucar.

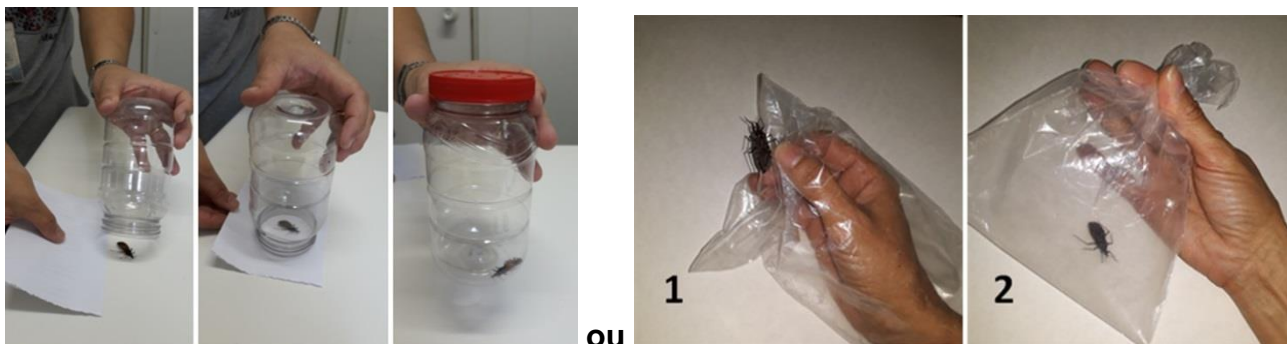
Devem ser enviados todos os insetos suspeitos, **preferencialmente vivos** para que seja possível o exame do inseto e saber se está infectado pelo *Tripanosoma cruzi* e pode transmitir a doença de Chagas. **Atenção:** No caso de **insetos vivos** recomendamos que apenas o inseto seja colocado dentro do recipiente, não acrescente nenhuma substância como álcool, formol, cloro, querosene, não ponha nada. Contudo, **insetos mortos** também devem ser enviados para identificação, porém em frasco com álcool.

Opções de Captura do Percevejo (barbeiro) - A captura de inseto suspeito pode ser realizada com auxílio de um pote plástico transparente com tampa, da seguinte maneira:

1. Capture colocando a boca do pote sobre o inseto;
2. Passe um papel por baixo do pote, segure para o inseto não fugir e inverta;
3. Tampe o pote e envie o inseto suspeito para o DTCZ- Barueri.

Outra maneira de prática de capturar um inseto suspeito é utilizando um saco plástico sem furos:

1. Capture o barbeiro utilizando um saco plástico sem furos, protegendo as mãos do contato direto com o inseto;
2. Inverta o saco plástico com o barbeiro dentro, feche bem o saco e leve-o para DTCZ - Barueri.



MAIS ORIENTAÇÕES:

Ligue para o Departamento Técnico de Controle de Zoonoses – Prefeitura de Barueri. Fone: 4198-5679

FONTE:

Série Educativa da Fauna Sinantrópica elaborado pela equipe COVISA – Prefeitura de São Paulo.

 Rua Professor João da Matta e Luz, 262 - Centro
CEP: 06401-120 - Barueri/SP

 saude@barueri.sp.gov.br

 (11) 4199-3100