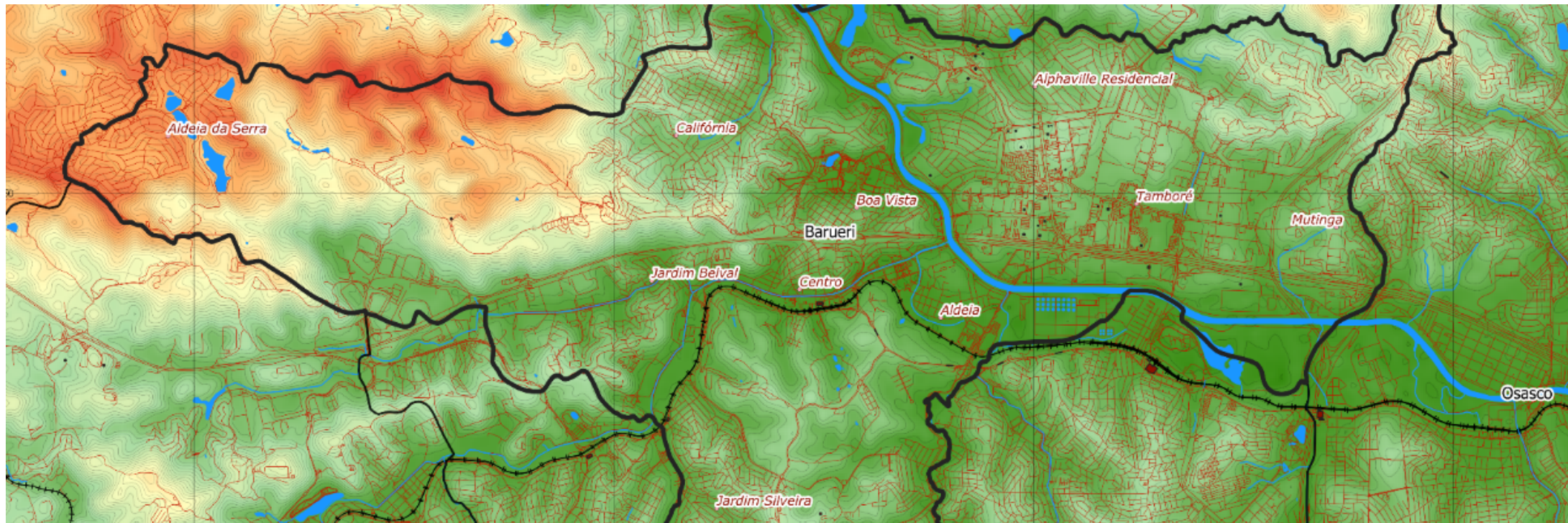


# Plano de Mobilidade Urbana de Barueri/SP \_ 2022



Etapa 1: Plano de Trabalho  
15 de Março de 2022 \_ 10h00  
Reunião nº2

Consultoria:

**RISCO**  
arquitetura urbana

Coordenação executiva:

**BARUERI**  
CIDADE INTELIGENTE E SUSTENTÁVEL

## O QUE É MOBILIDADE URBANA?

Mobilidade é a forma de deslocamento de pessoas e cargas no território:



## QUAIS AS PRIORIDADES DA MOBILIDADE URBANA?

Segundo a Política Nacional de Mobilidade Urbana, Lei nº 12.587 /2012, toda política de mobilidade deve seguir a seguinte hierarquização:



### **Mobilidade a Pé**

Pedestres são sempre prioridade!



### **Não motorizado**

Bicicleta, patins, skate!



### **Transporte Público**

Trens e ônibus coletivos.



### **Transporte de Cargas**

Fluvial ou terrestre.

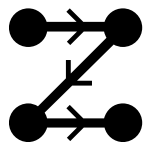


### **Veículos Particulares**

use com moderação!

## O QUE ENVOLVE PLANEJAMENTO DA MOBILIDADE URBANA?

Qual o percurso?



Qual a infraestrutura necessária?



Qual o modo de transporte?



Qual o custo?



Quanto tempo demora?



Qual o impacto no meio ambiente?



## LEGISLAÇÃO FUNDAMENTAL

Estatuto das Cidades (Política Urbana)  
Lei nº 10.257/2001

Política Nacional de Mobilidade Urbana  
Lei nº 12.587 /2012

Estatuto da Metrópole  
Lei nº 13.089/2015

Alterações na Lei da PNMU  
Lei nº 14.000/2020

Art. 2º A política urbana tem por objetivo ordenar o pleno desenvolvimento das funções sociais da cidade e da propriedade urbana, mediante as seguintes diretrizes gerais:

II – gestão democrática por meio da **participação da população e de associações representativas** dos vários segmentos da comunidade na formulação, execução e acompanhamento de planos, programas e projetos de desenvolvimento urbano;

## LEGISLAÇÃO FUNDAMENTAL

Estatuto das Cidades (Política Urbana)  
Lei nº 10.257/2001

Política Nacional de Mobilidade Urbana  
Lei nº 12.587 /2012

Estatuto da Metrópole  
Lei nº 13.089/2015

Alterações na Lei da PNMU  
Lei nº 14.000/2020

Art. 6º A Política Nacional de Mobilidade Urbana é orientada pelas seguintes diretrizes:

II - prioridade dos modos de transportes não motorizados sobre os motorizados e dos serviços de transporte público coletivo sobre o transporte individual motorizado;

### \*Hierarquia de priorização

*Não motorizados*



*Transporte público coletivo*



*Transporte individual motorizado*

## LEGISLAÇÃO FUNDAMENTAL

Estatuto das Cidades (Política Urbana)  
Lei nº 10.257/2001

Política Nacional de Mobilidade Urbana  
Lei nº 12.587 /2012

Estatuto da Metrópole  
Lei nº 13.089/2015

Alterações na Lei da PNMU  
Lei nº 14.000/2020

Art. 6º A governança interfederativa das regiões metropolitanas e das aglomerações urbanas respeitará os seguintes princípios:

I – prevalência do interesse comum sobre o local;

II - compartilhamento de responsabilidades e de gestão para a promoção do desenvolvimento urbano integrado;

*Lei Complementar federal nº 14/1973*

*Estabelece as regiões metropolitanas de São Paulo, Belo Horizonte, Porto Alegre, Recife, Salvador, Curitiba, Belém e Fortaleza.*

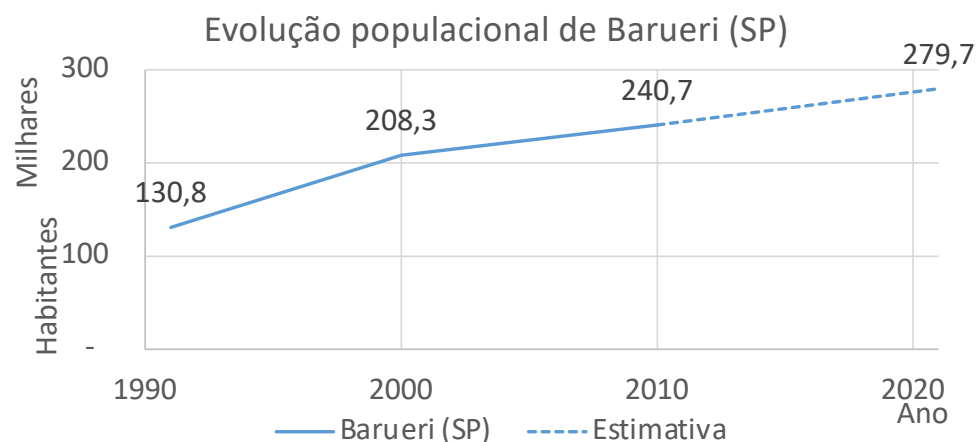
## LEGISLAÇÃO FUNDAMENTAL

Estatuto das Cidades (Política Urbana)  
Lei nº 10.257/2001

Política Nacional de Mobilidade Urbana  
Lei nº 12.587 /2012

Estatuto da MetrÓpole  
Lei nº 13.089/2015

Alterações na Lei da PNMU  
Lei nº 14.000/2020



Fonte: Censo Demográfico IBGE 2010; IBGE Cidades / Elaboração: RiscoAU 2022

### PNMU Art. 24º

§ 4º O Plano de Mobilidade Urbana deve ser elaborado e aprovado nos seguintes prazos:

I - até 12 de abril de 2022, para Municípios com mais de 250.000 (duzentos e cinquenta mil) habitantes;

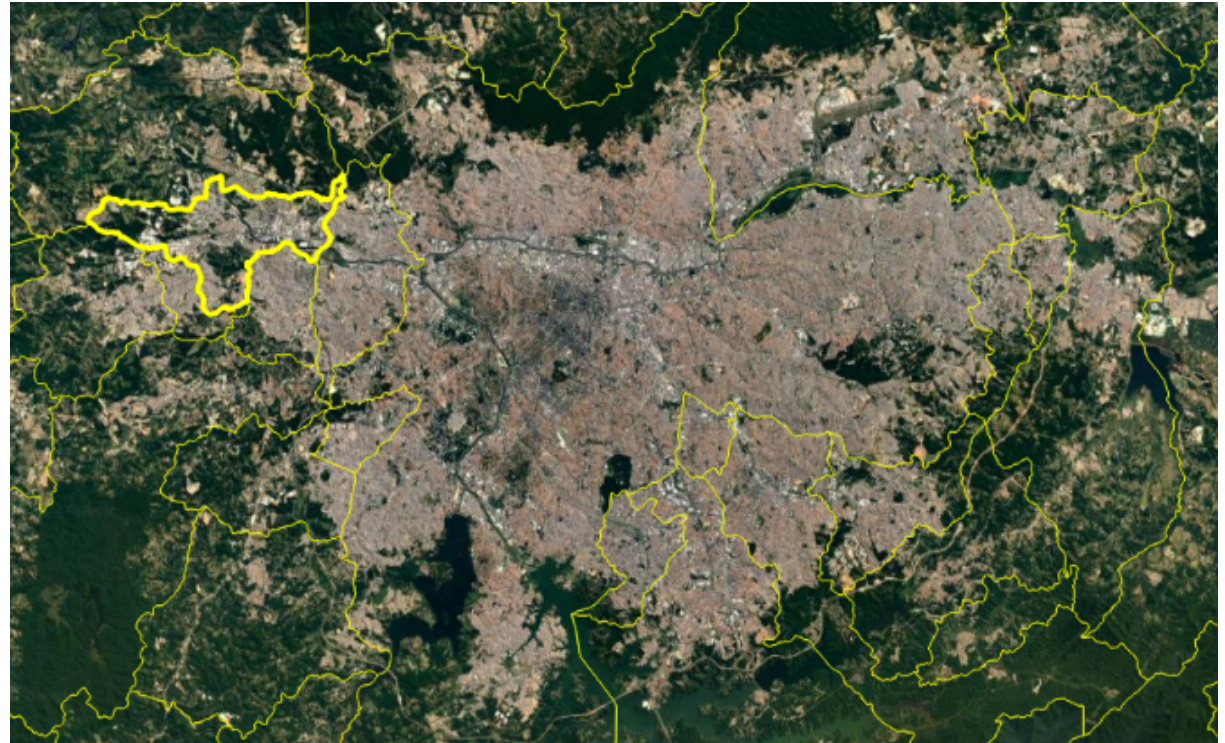
II - até 12 de abril de 2023, para Municípios com até 250.000 (duzentos e cinquenta mil) habitantes.



## Diagnóstico Preliminar de Barueri/SP

### Pontos de atenção:

- Parte da Região Metropolitana de São Paulo (RMSP, 39 municípios, criada em 1973).
- Mancha urbana não contígua, com núcleos destacados (Alphaville, Aldeia da Serra) e vazios.
- Dividido por barreiras urbanas – Rio Tietê, Ferrovia (Linha 8 da CPTM) e Rodovia Castelo Branco.
- Município com alta dependência do transporte individual.
- Concentração de empregos, caráter de polo econômico da região oeste da RMSP.
- Existem outros pontos de atenção?



# Diagnóstico Preliminar de Barueri/SP

- Mancha urbana



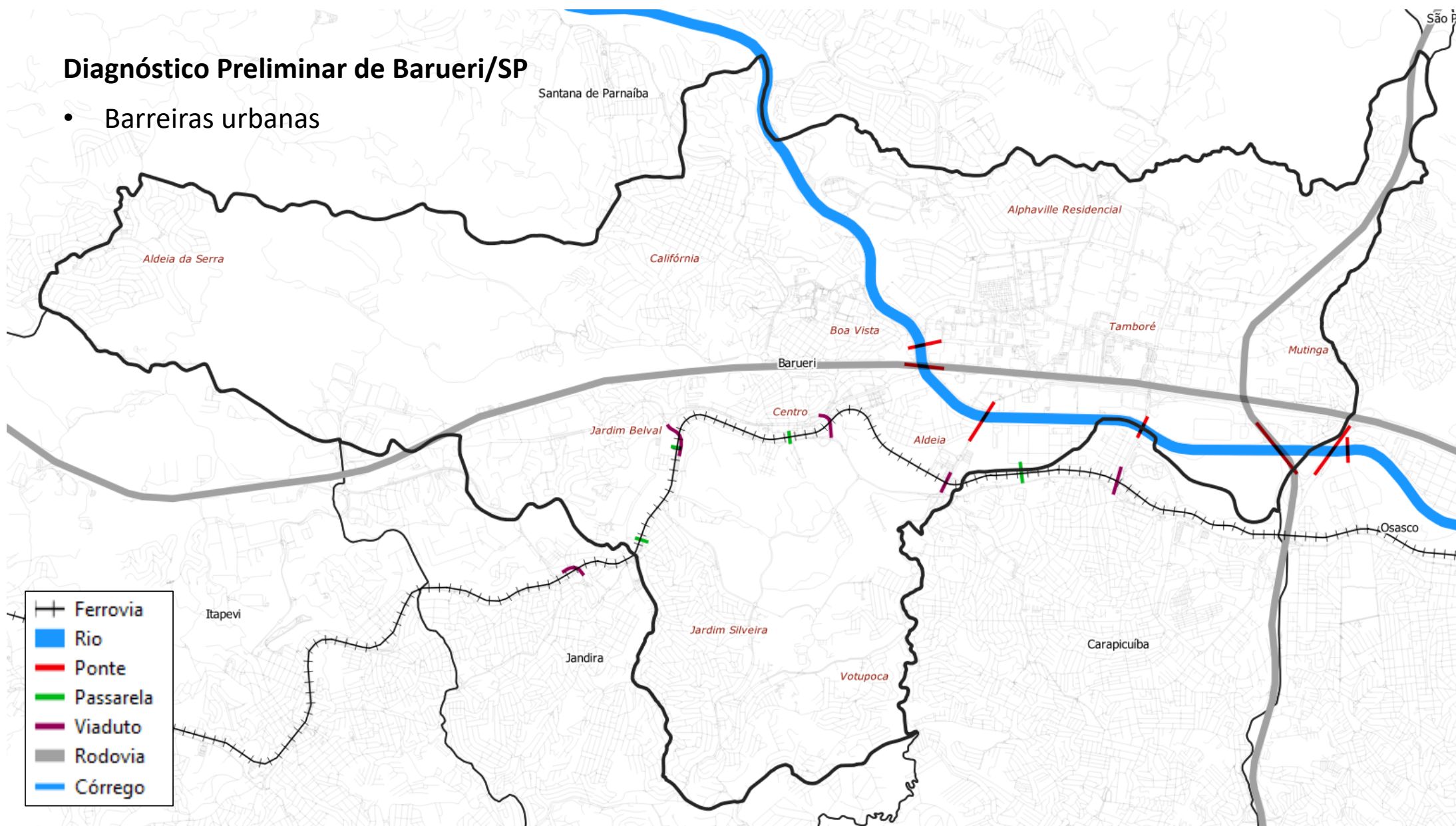
# Diagnóstico Preliminar de Barueri/SP

- Mancha urbana descontínua - Extremos



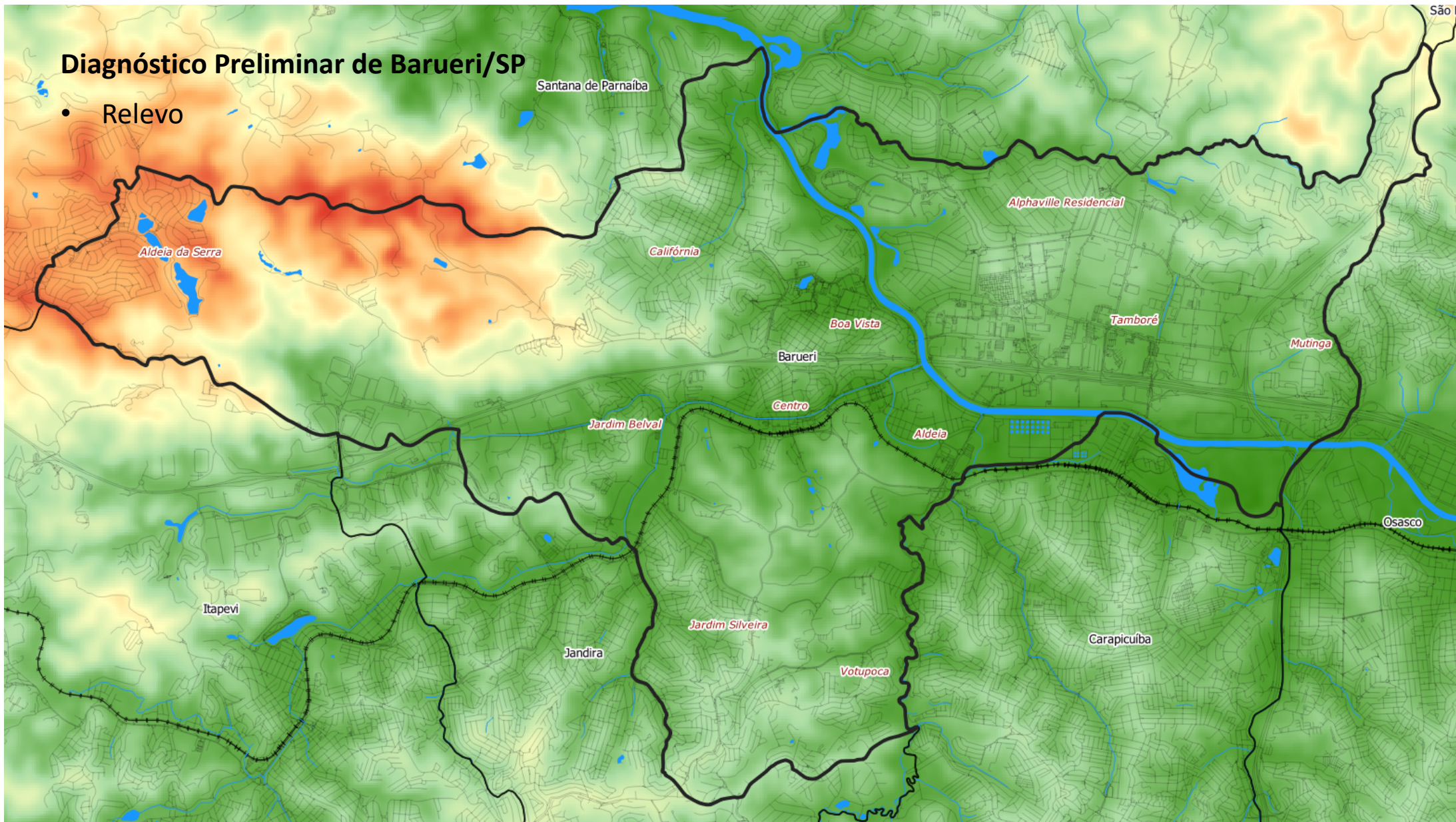
# Diagnóstico Preliminar de Barueri/SP

- Barreiras urbanas



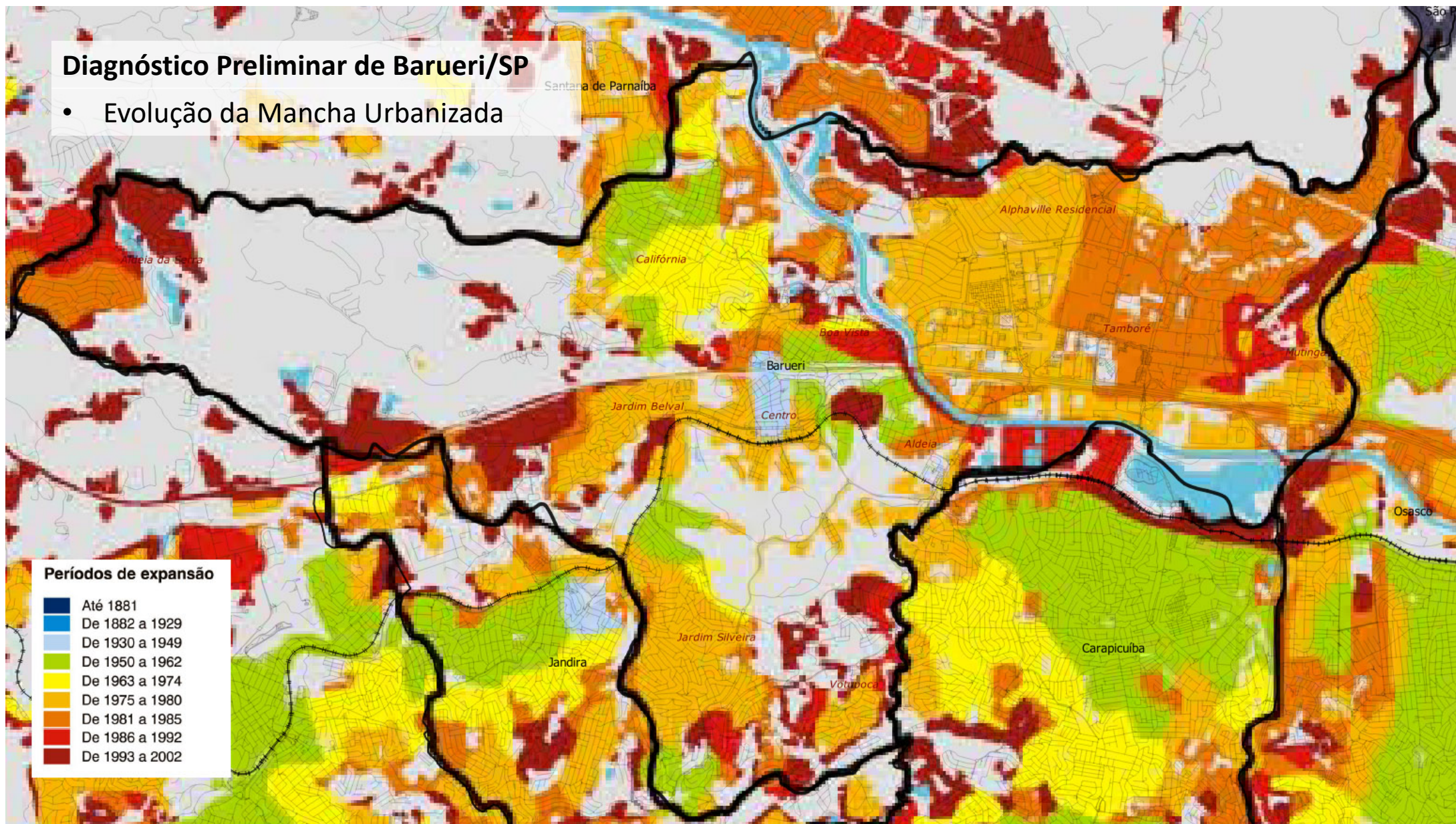
# Diagnóstico Preliminar de Barueri/SP

- Relevo



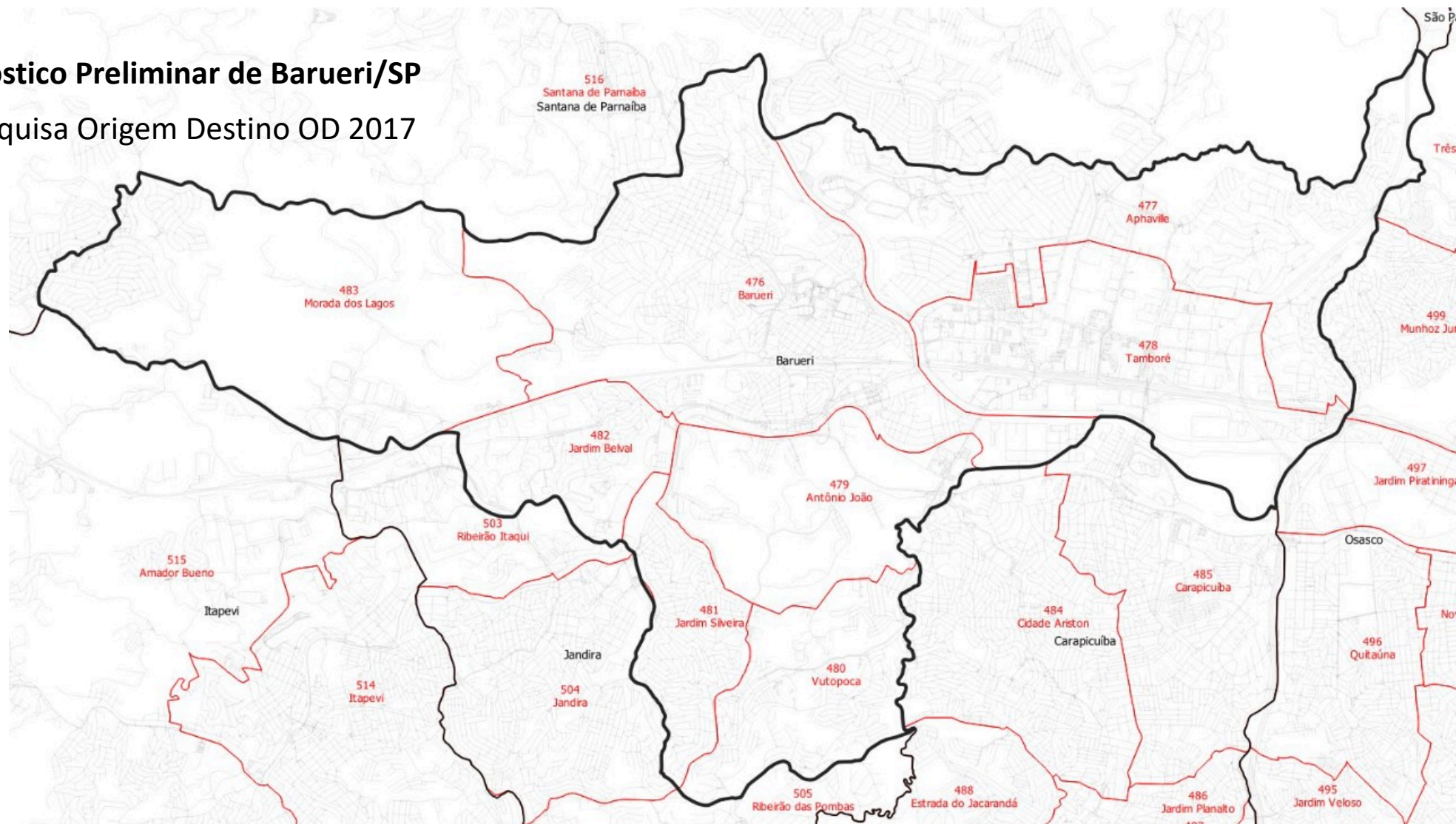
## Diagnóstico Preliminar de Barueri/SP

- Evolução da Mancha Urbanizada



## Diagnóstico Preliminar de Barueri/SP

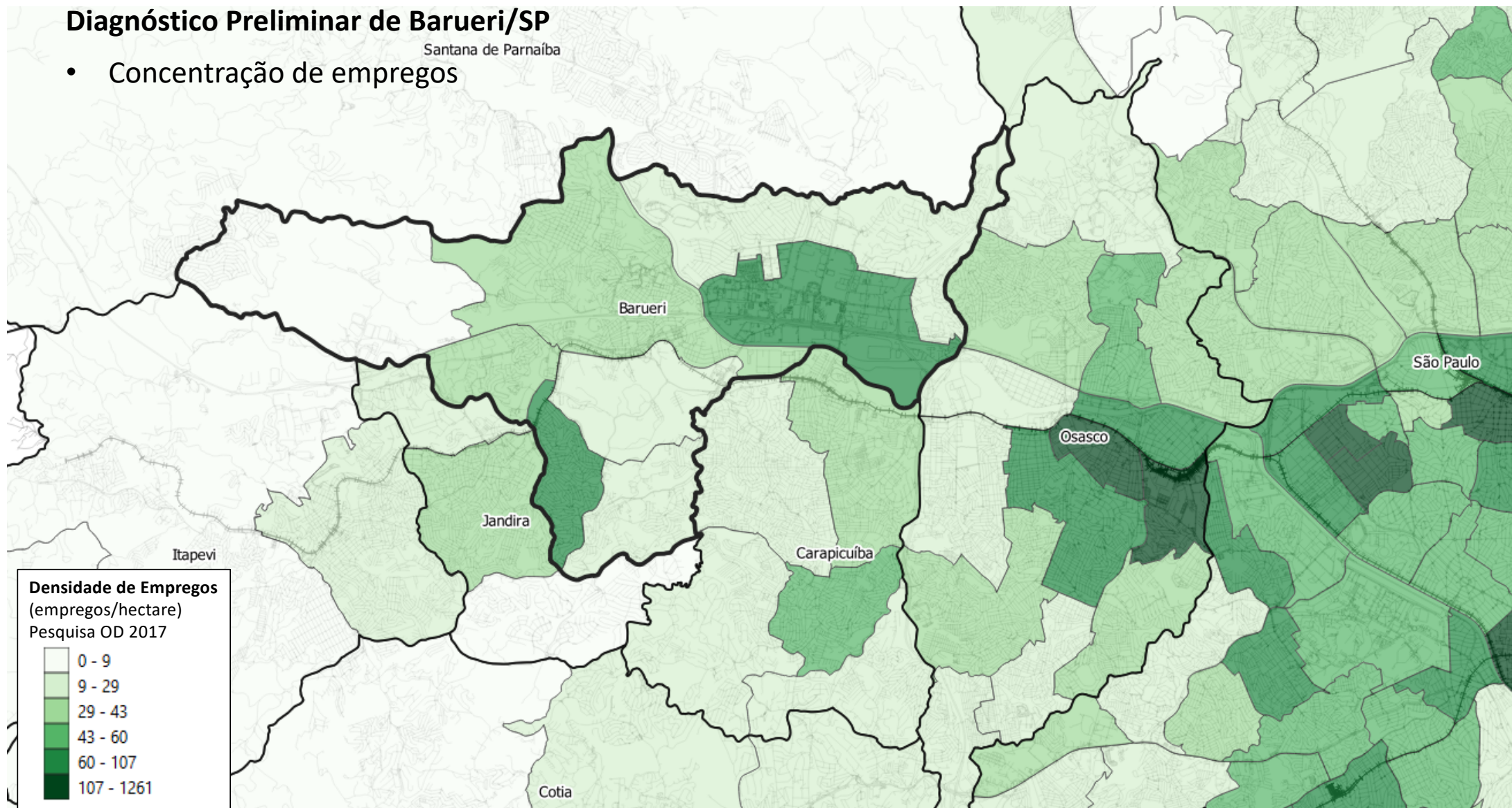
- Pesquisa Origem Destino OD 2017



## Diagnóstico Preliminar de Barueri/SP

Santana de Parnaíba

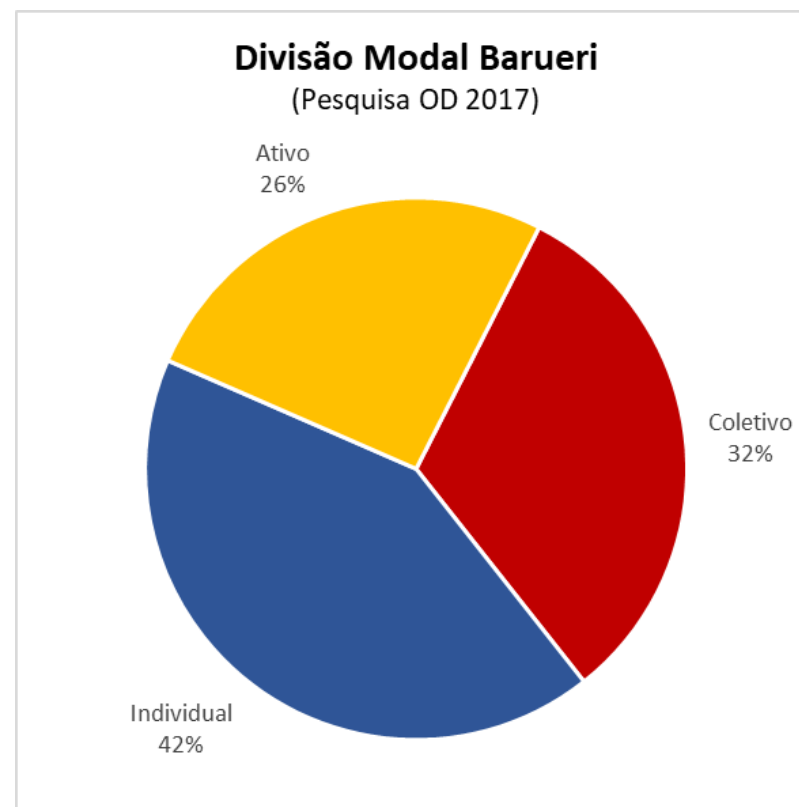
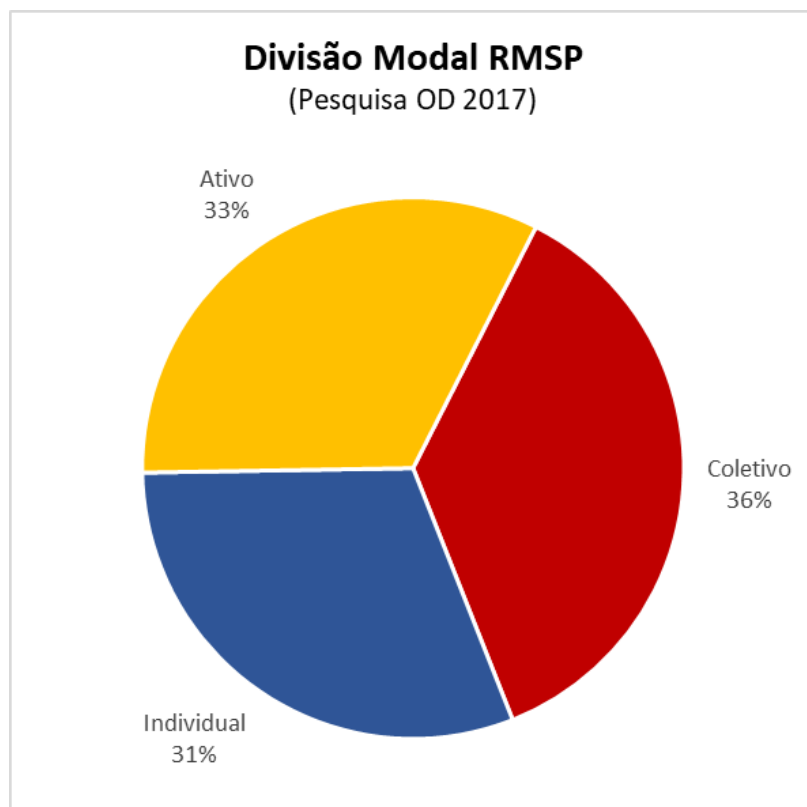
- Concentração de empregos





## Diagnóstico Preliminar de Barueri/SP

- Município dependente do transporte individual



Viagens Produzidas por Modo Principal  
Pesquisa OD 2017 / Elaboração: RiscoAU 2022

**RISCO**  
arquitetura urbana

**BARUERI**  
CIDADE INTELIGENTE E SUSTENTÁVEL

## Encaminhamentos para início dos trabalhos do PMOB

- Consulta Pública e Participação:
  - Publicar Decreto e nomear Comitê de Mobilidade para acompanhamento;
  - Consultar situação do Conselho Municipal de Defesa do Meio Ambiente e Desenvolvimento Urbano - Lei 2.053/2011;
  - Verificar a Composição paritária (50% Poder Público /50% Sociedade Civil) montar lista de possível composição;
  - Definir Página/Portal do PMOB Barueri, com link na portal da Prefeitura;

## Encaminhamentos para início dos trabalhos do PMOB

- Ofício de solicitação de dados iniciais:
  - Leis Municipais;
  - Base Cartográfica (formato digital);
  - Mapa de bairros;
  - Principais questões a enfrentar (em cada modo, por bairros);
  - Dados estatísticos;
  - Dados específicos sobre a Mobilidade Urbana;
  - Conselhos, Comitês e Comissões;

## Consulta Pública

- Questionário online permanente (exemplo a seguir);
- Questionário à população: aplicação em pontos estratégicos (avaliar junto da Prefeitura melhor forma de aplicação);
- Reuniões com setores específicos (remotas);
  - Operadores de ônibus (municipal / EMTU / fretados), trem (CPTM), taxistas;
  - Sindicatos de operadores de transporte, sindicatos de trabalhadores;
  - Mototaxistas/motoboy/entregadores;
  - Associações de bairro; associação comercial;
  - Universidades e Faculdades (FIEB / FATEC)
  - Estudantes, idosos, deficientes físicos, coletivos de mulheres, coletivos de raça;
  - Pedestres, ciclistas, grupo de corrida, ambientalistas;
- Como divulgar?
  - Assessoria de imprensa da Prefeitura, comunicação, site, redes sociais, aplicativo?

## Consulta Pública

- Modelo Geral de questionário online - 5 minutos - (*Google forms*)
- Perfil:
  - Qual é o seu gênero (M/F/Outro)?
  - Qual é a sua idade?
  - Qual a sua atividade principal / profissão?
  - Onde você mora? (Bairro)
- Seu bairro
  - Como são as calçadas do seu bairro?
  - Como é a pavimentação das ruas do seu bairro?
  - Quais caminhos você costuma fazer a pé no seu bairro?
  - Há iluminação pública?
  - Sobre a oferta de serviços no seu bairro (escolas, saúde, lazer, comércio, etc.)
- Seus deslocamentos
  - Qual desses modos você usa mais frequentemente?
  - Qual é o principal motivo pelo qual você se locomove?
  - Qual é o seu bairro de destino mais frequente?
  - Quanto tempo você leva no seu trajeto mais frequente?
  - Qual desses modos de transporte você gostaria de utilizar?
  - Qual tipo de medida te incentivaria a usar bicicleta?
  - Na sua opinião, qual o maior problema de mobilidade da cidade?
- Comentário Livre

## Cronograma Geral

Etapa	Mês	Mar.				Abr.				Mai.				Jun.							
		Semana				1	2	3	4	1	2	3	4	1	2	3	4	1	2	3	4
Plano de Trabalho	Plano de Trabalho																				
	Reunião de Coordenação 1 (RC1)																				
	Reunião de Coordenação 2 (RC2)																				
	Atividade de Campo 1 – Reconhecimento (AC1)																				
	Relatório de Atividades 1																				
Diagnóstico	Produto 1 - Diagnóstico da Cidade																				
	Produto 2 - Diagnóstico da Mobilidade																				
	Reunião de Coordenação 3 (RC3)																				
	Reunião do Comitê 1 (RCO1)																				
	Atividade de Campo 2 - Levantamentos																				
	Consulta Pública																				
	Relatório de Atividades 2																				
Propostas	Produto 3 - Propostas Modais																				
	Produto 4 - Propostas Viário																				
	Reunião de Coordenação 4 (RC4)																				
	Reunião do Comitê 2 (RCO2)																				
	Relatório de Atividades 3																				
Plano de Mobilidade	Produto 5 - Validação das Propostas																				
	Reunião de Coordenação 5 (RC5)																				
	Reunião do Comitê 3 (RCO3)																				
	Audiência Pública (AP)																				
	Produto 6 - Minuta de Lei																				
	Reunião Conjunta de Coordenação e Comitê (RC6 + RCO4)																				
	Relatório de Atividades 4																				

### Atividades e produtos previstos (mínimo):

- Reuniões de Coordenação executiva: 6 encontros;
- Reuniões de Comitê: 4 encontros;
- Atividade de Campo: Dois ciclos (reconhecimento/levantamento);
- Consulta Pública: interface permanente (questionários) + fase intensiva;
- Relatório de atividades mensal: 4
- Produtos: 6

■	Marcos (Produtos e Audiências)
■	Atividades de campo e escritório

- Equipe da consultoria dedicada ao PMOB Barueri

- André da Costa – arquiteto urbanista, doutor em urbanismo (*coordenação geral de equipe*)
- Marcos Kiyoto Isoda – arquiteto urbanista, mestre em planejamento urbano (*coordenação técnica*)
- Armando Funari – economista, doutor em economia e desenvolvimento regional (*administrador*)
- Sérgio Demarchi – engenheiro civil e de transportes, doutor em engenharia de transportes

- Contatos

- [contato@riscoau.com](mailto:contato@riscoau.com)
- Telefones/WhatsApp: (11) 982048521 (André) / (11) 975772687 (Marcos)

## Ficha Técnica:

O Plano de Mobilidade Urbana (PMOB) de Barueri/SP é coordenado pela Secretaria de Mobilidade Urbana da Prefeitura Municipal de Barueri, com consultoria técnica da Risco Arquitetura Urbana LTDA, conforme contrato nº048/2022 decorrente do processo licitatório tomada de preços nº103/2021.

### **Prefeitura Municipal de Barueri / SP**

CNPJ 46.634.051/0001-76

<https://portal.barueri.sp.gov.br/>

Prefeito: Rubens Furlan

Vice-Prefeito: Roberto Piteri

Secretaria Municipal de Mobilidade (SEMURB)

Secretário: Valter de Oliveira

Coordenação administrativa:

Ronaldo Dantas de Lima

Secretaria de Obras

Coordenação operacional:

Celso Aparecido Monari

Secretaria de Mobilidade Urbana

Equipe da SEMURB:

Gilvam Sousa Santos (DEMUTRAN/Vistoria)

Jaime Matos (SEMURB/Gabinete)

José Luiz Pinheiro Oliveira (SEMURB/Coordenadoria)

### **Risco arquitetura urbana LTDA**

CNPJ 11.509.268/0001-70

[www.riscoarquiteturaurbana.com.br](http://www.riscoarquiteturaurbana.com.br)

[contato@riscoau.com](mailto:contato@riscoau.com)

Equipe de coordenação:

André Costa – Arquiteto Urbanista

Armando Palermo Funari – Economista

Marco Kiyoto de Tani e Isoda – Arquiteto Urbanista

Ramiro Levy – Arquiteto Urbanista

Sérgio Henrique Demarchi – Engenheiro de Transportes

Registro de Responsabilidade Técnica (RRT) no Conselho de Arquitetura e Urbanismo (CAU) nº 11705590

O trabalho da [Risco arquitetura urbana](#) está licenciado com uma Licença [Creative Commons – Atribuição Não Comercial 4.0 Internacional](#)



**RISCO**  
arquitetura urbana

**BARUERI**  
CIDADE INTELIGENTE E SUSTENTÁVEL