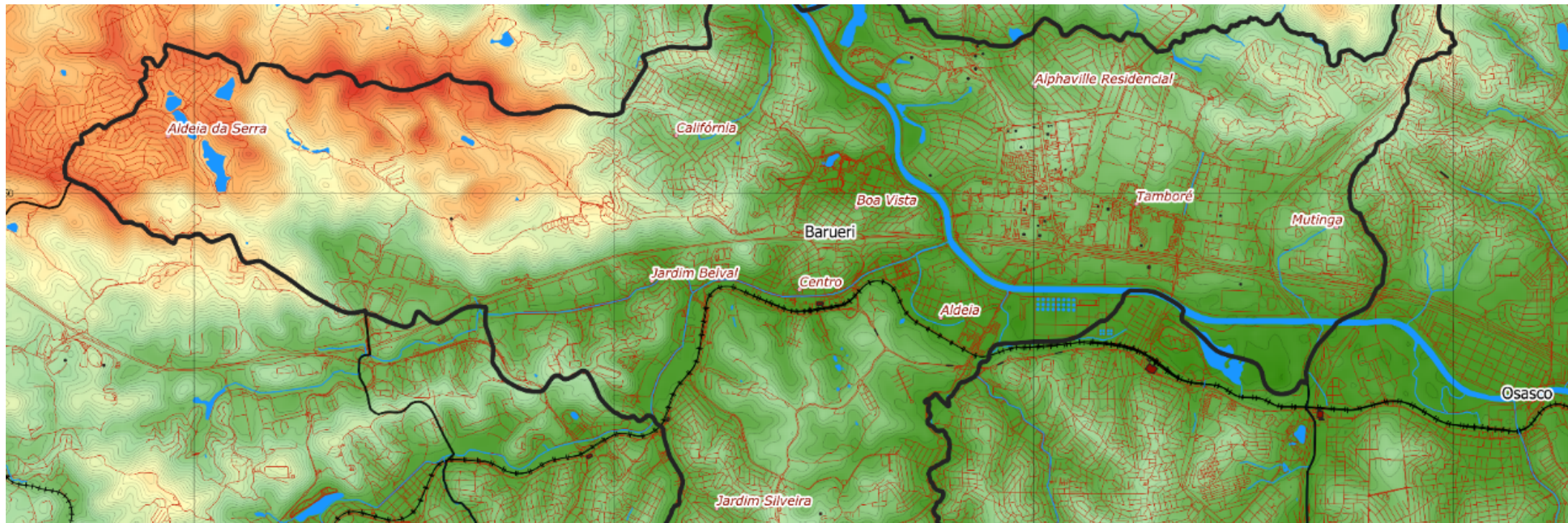


Plano de Mobilidade Urbana de Barueri/SP _ 2022



Etapa 1: Plano de Trabalho

24 de Março de 2022 _ 14h00

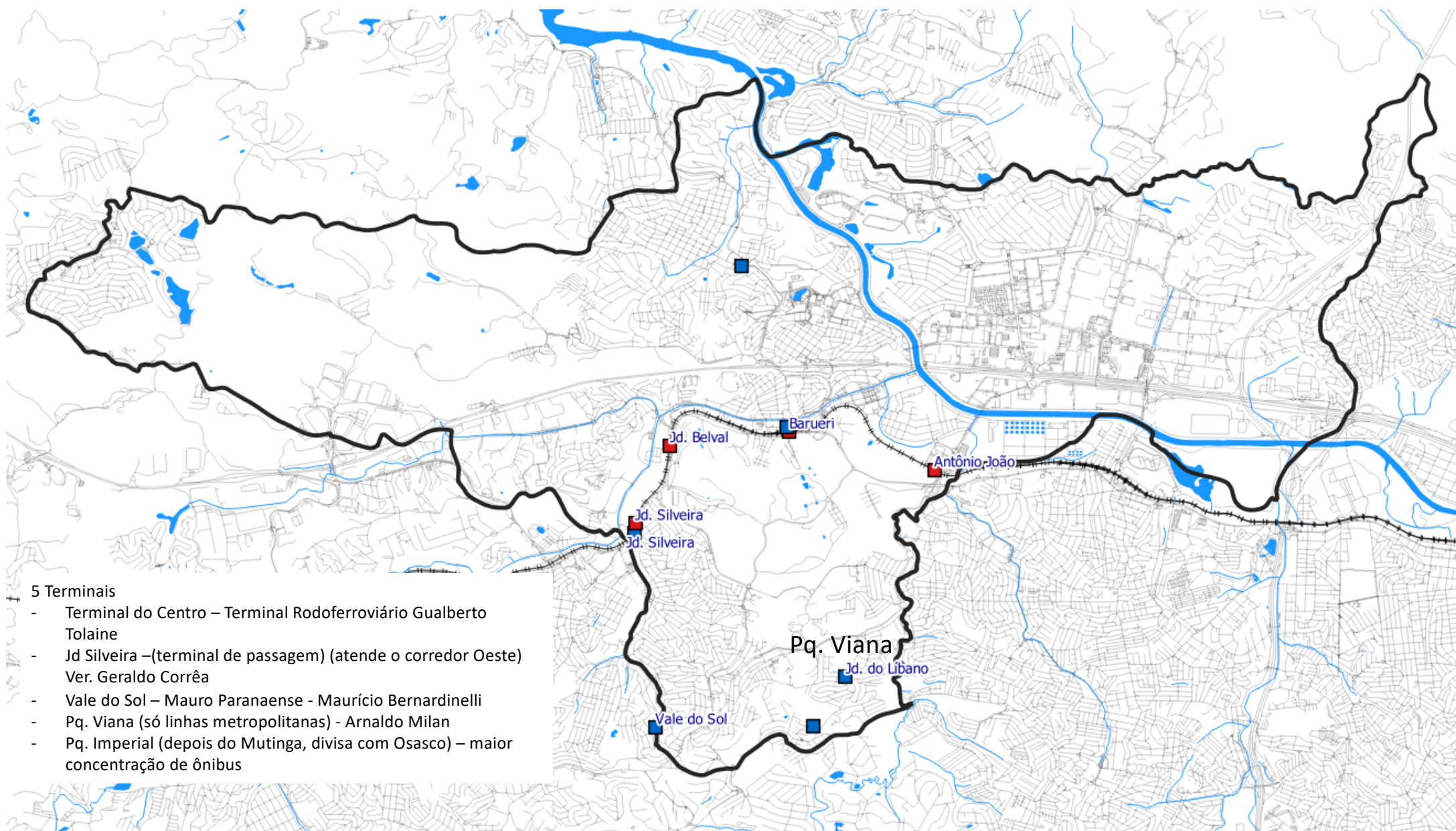
Reunião setorial com Departamento de Transportes

Consultoria:

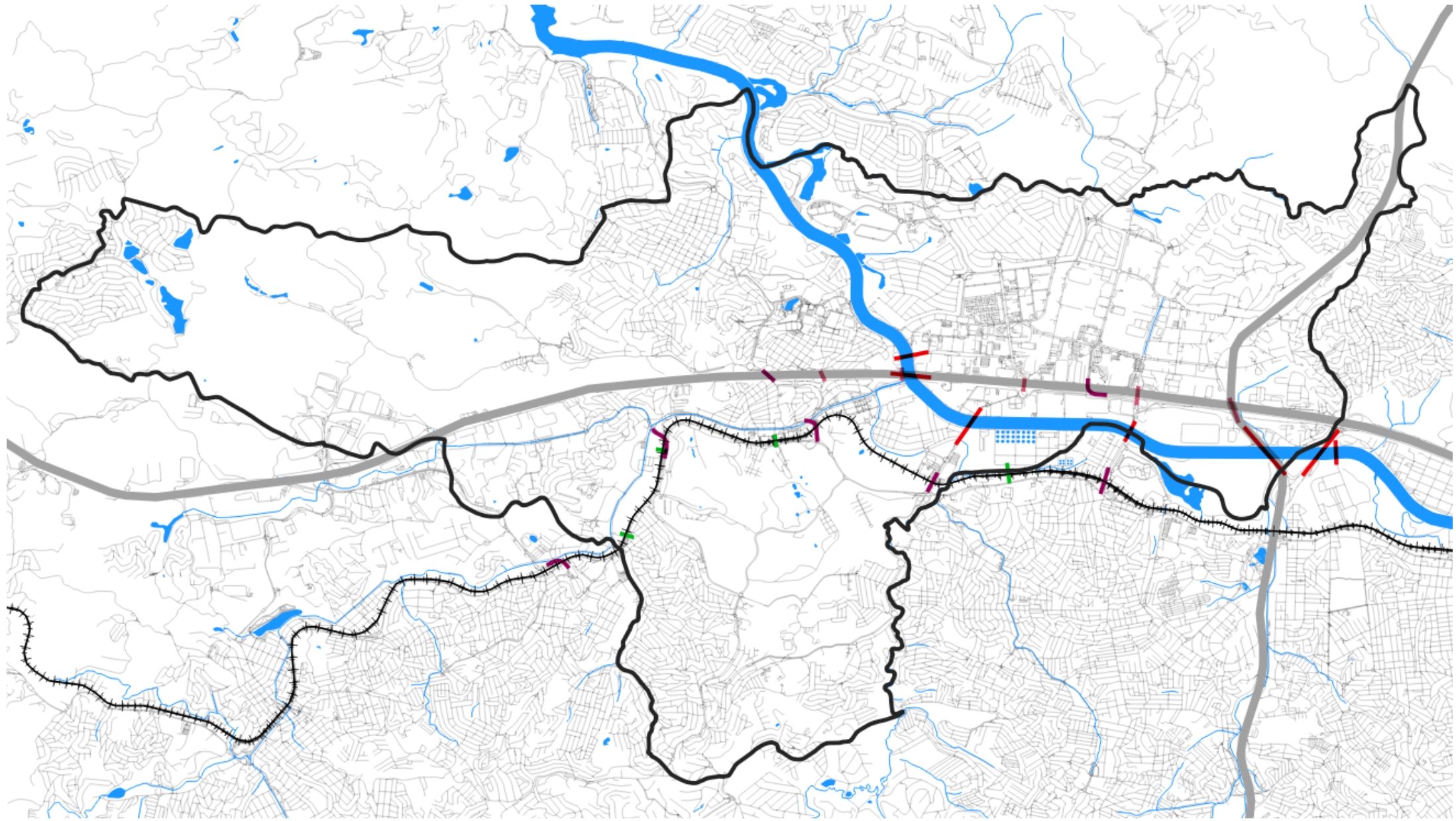
RISCO
arquitetura urbana

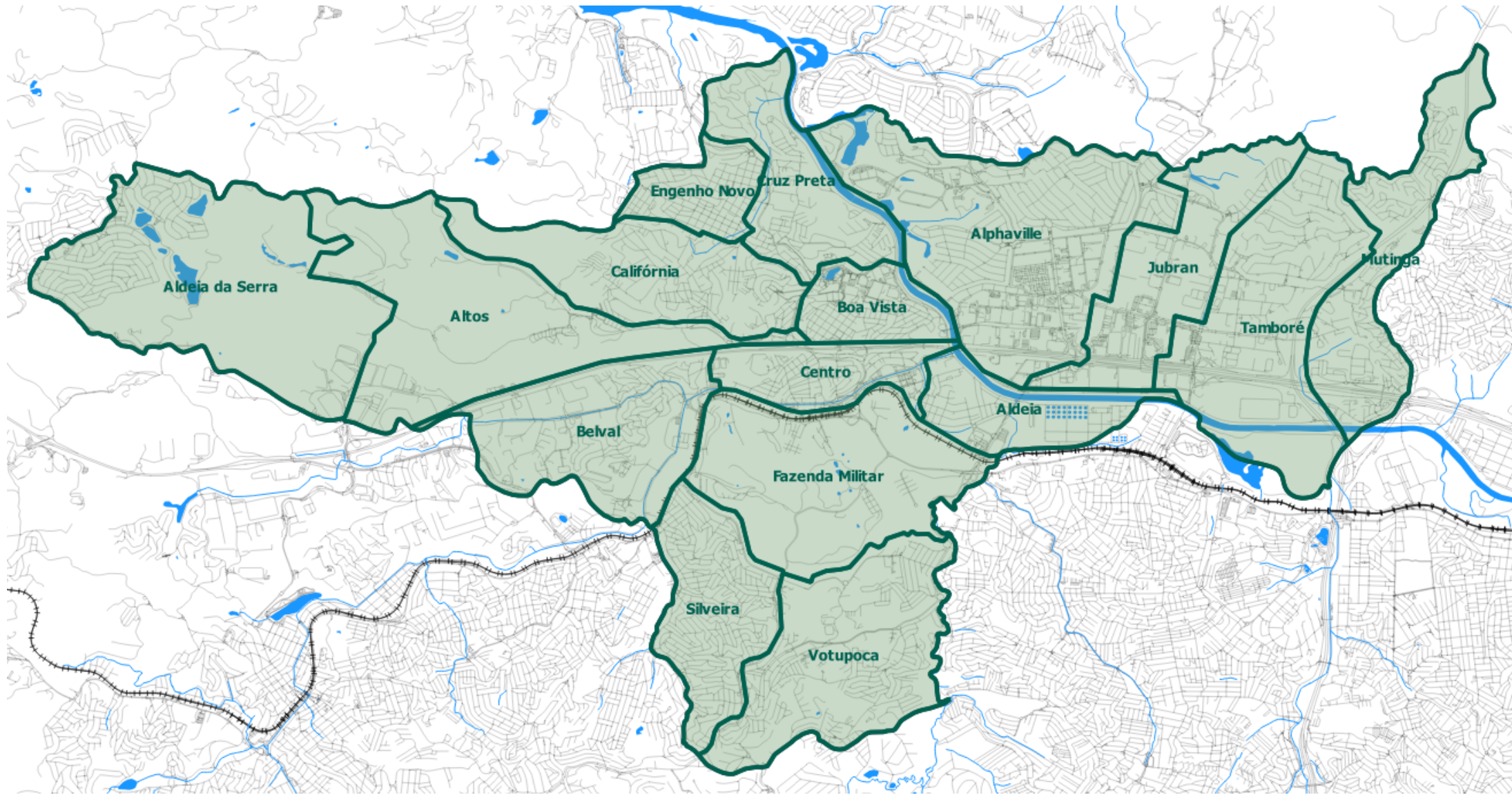
Coordenação executiva:

BARUERI
CIDADE INTELIGENTE E SUSTENTÁVEL









Aldeia da Serra

Altos

Engenho Novo

Cruz Preta

Califórnia

Boa Vista

Alphaville

Jubran

Mutinga

Tamboré

Centro

Belval

Aldeia

Fazenda Militar

Silveira

Votupoca